

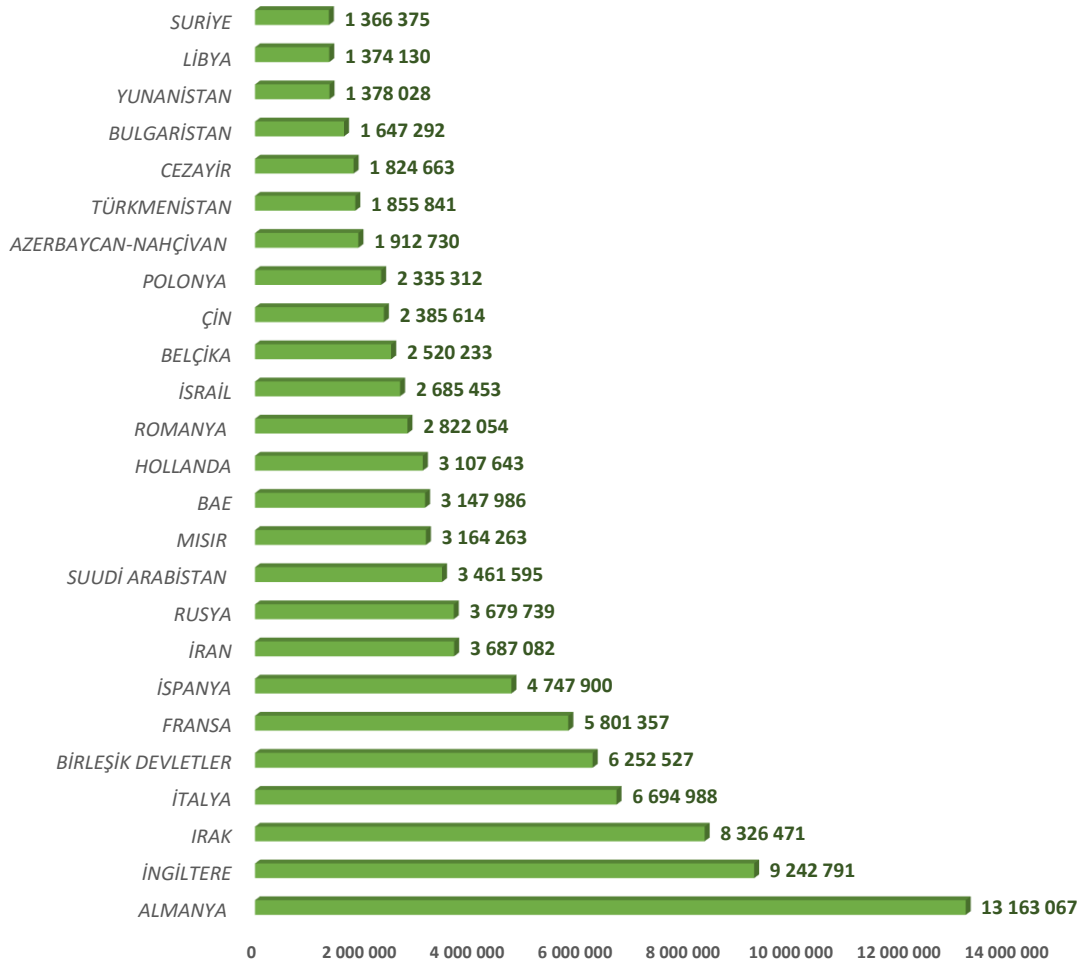
## Türkiye İhracatı Açısından Bulgaristan'ın Lojistik Önemi Hakkında Not

AB, Türkiye'nin en büyük ticaret ortağıdır. Türkiye, dış ticaretinin nerdeyse yarısını AB ile gerçekleştirmektedir. Türkiye de AB için önemli bir ticari ortak olup, AB'nin 6. büyük ticaret partneridir. 2015 yılında Türkiye AB'ye 68,5 milyar Dolar değerinde ürün ihraç etmiş, aynı yıl AB'den ithalatı 89 milyar Dolar olmuştur. Birliğin ülkemizin toplam ihracatındaki payı % 44,5 toplam ithalattaki payı ise % 38 olarak gerçekleşmiştir.

Türkiye ile AB arasındaki ikili ticaretin gelişimini en çok etkileyen unsurun coğrafi yakınlık olduğu aşikardır. Bu nedenle Birliği Türkiye'nin doğal ticaret partneri addetmek mümkündür.

Şekil 1

### 2015 Yılında Türkiye'nin En Büyük 25 İhracat Ortağı (Bin Dolar)

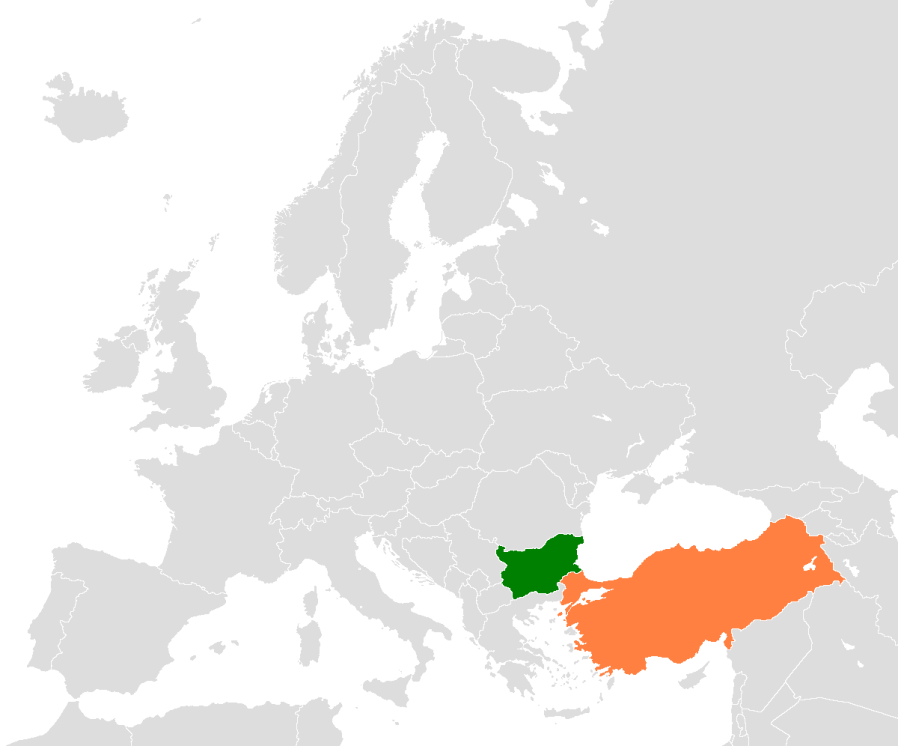


Kaynak: TİM

Türkiye'nin 2015 yılı ihracatında ilk 25 ülkenin sıralamasına göre, ilk 25 ülkeye ihracatın % 54,2'si AB'ye yapılan ihracattır. Bulgaristan, Türkiye'nin 22. ihracat partneridir. TİM verilerine göre, Türkiye'nin 2015 yılında Bulgaristan'a 1,65 milyar Dolar değerinde ihracatı bulunmaktadır. Diğer taraftan Türkiye, 2015 yılında Bulgaristan'ın dördüncü ticaret ortağı olmuştur.

Harita 1

### **Türkiye – Bulgaristan Haritası**



Ortak bir tarihsel ve kültürel geçmişi ve sınırı paylaştığımız komşumuz Bulgaristan, Türkiye açısından önemli bir ülkedir. 2007 yılında Bulgaristan AB'ye üye olmuştur. AB üyeliğinin ardından Bulgaristan, Türkiye'nin Avrupa'ya açılan kapısı olma konumunu daha da güçlendirmiştir. UND yük taşıyan sefer sayısı verilerine göre, Türk nakliyecilerinin Avrupa ülkelerine sefer sayısı toplam seferlerin yaklaşık % 30'unu (yaklaşık 332 bin sefer) teşkil etmektedir. Türkiye'den Avrupa'ya karayoluyla yapılan taşımacılığın büyük bir kısmı Bulgaristan üzerinden geçmektedir. Ayrıca Bulgaristan, Balkanlar'ın coğrafi olarak merkezi konumunda olup, AB ve Rusya pazarlarına yakın mesafede bulunmaktadır. İstanbul, Kocaeli ve Bursa gibi Türkiye'nin üretim merkezlerine de çok yakındır.

Bu çerçevede, Bulgaristan'ın hem transit geçiş güzergahı olarak, hem AB'ye giriş kapısı olarak, hem de AB'ye ticareti geliştirecek bir lojistik üs olarak önemi artmaktadır.

## Bulgaristan Ekonomisinin Kısa Bir Değerlendirmesi

Tablo 1

### Bulgaristan Hakkında Genel Bilgiler

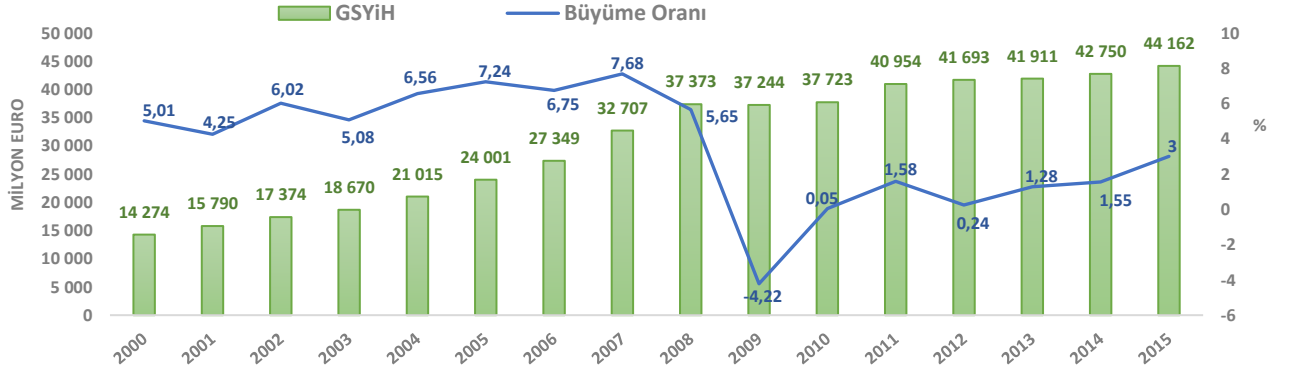
<b>Devletin adı</b>	Bulgaristan Cumhuriyeti
<b>Başkenti</b>	Sofya
<b>Yönetim biçimi</b>	Parlamberter Cumhuriyet
<b>Resmi dili</b>	Bulgarca
<b>Alfabetesi</b>	Kiril alfabetesi
<b>Dinsel dağılım</b>	OrtodoksHristiyan, Müslüman
<b>Para birimi</b>	Leva (BGN), 1 Leva=100 stotinki
<b>Ölçü sistemi</b>	Metrik
<b>Üyesi olduđu uluslararası kuruluşlar</b>	AB,NATO, BM, IMF, WTO, Dünya Bankası
<b>Sabit döviz kurları</b>	Leva/EURO – 1,95583
<b>Yüzölçümü</b>	110 993 km <sup>2</sup>
<b>Nüfus (2015)</b>	7 153 784
<b>Kentsel nüfus</b>	% 73,1
<b>Ortalama yıllık nüfus artışı (‰)</b>	- 7
<b>Mesai saatleri ve günleri</b>	9.00-17.30 – Pazartesi-Cuma
<b>Haftalık çalışma saati (Ortalama)</b>	40
<b>Büyük kentler ve limanlar</b>	Sofya, Filibe (Plovdiv), Varna (liman), Burgaz (liman), Rusçuk (Ruse, liman), Eski Zağra (Stara Zagora), Plevne (Pleven)
<b>Türkiye ile saat farkı</b>	Yok
<b>Uluslararası telefon kodu</b>	+359

Bulgaristan ekonomisi, serbest piyasa şartlarına göre işleyen, dışa açık, özel sektörü orta düzeyde gelişmiş, az sayıda stratejik devlet işletmesi olan bir ekonomidir. Dünya Bankası, Bulgaristan ekonomisini üst orta gelirli ekonomilerden addetmektedir. Bazı dış değerlendirmelere göre Bulgaristan ekonomisi 2015 yılında satın alma gücü paritesine göre dünyada 77. sıradadır. Uluslararası kuruluşların bazı değerlendirmelerine göre Bulgaristan'ın güçlü yönleri hızlı internet kullanımı ile yakından ilgisi olan teknik yeterlilik ve makroekonomik istikrardır. Emek piyasasının durumu (yüksek işsizlik oranı, düşük verimlilik, ülkenin nitelikli işgücü çekme konusundaki yetersizliği), iş yapma ortamı (yolsuzluk, bürokratik verimsizlik, finansman sıkıntıları), AR-GE faaliyetlerinin kısıtlı kalması, kurumsal kalite (yargıda sıkıntılar, devlet politikalarında şeffaflığın bulunmaması, siyasetçilere olan güvenin azalması) rekabet gücünü olumsuz etkileyen faktörlerdir.

Bulgaristan 1 Ocak 2007'de AB'ye tam üye olmuştur. AB üyeliği koşulları Bulgaristan'ın ekonomik yapısında önemli reformların yapılmasına sebep olmuştur. Ancak, kişi başına GSYİH bakımından Bulgaristan, Avrupa Birliği'nin en fakir ülkesi olmaya devam etmektedir. Bulgaristan kişi başına GSYİH'sı 6 136 EURO olup AB ortalama kişi başına GSYİH'sının % 46'sı kadardır.

Şekil 2

## 2000-2015 Döneminde Cari Fiyatlarla Bulgaristan GSYİH'sı (Milyon EURO) ve GSYİH Büyüme Oranları (%)

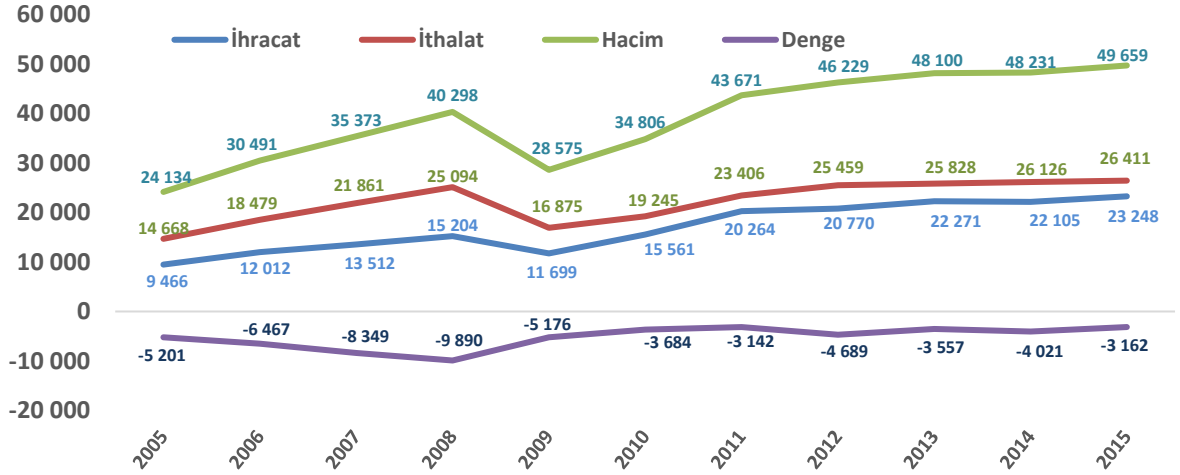


Kaynak: Ulusal İstatistik Enstitüsü

Bulgaristan, küçük, dış ticaret açığı olan, dışa açık ve değişikliklere yavaş ayak uyduran bir ekonomidir. Düşük satın alma gücü, düşük emek verimliliği, öncelikli sektörlerde yatırım eksikliği ve üretimde AR-GE yetersizliği Bulgaristan'ın dış ticaretini olumsuz etkilemektedir. Dünya ticaretinde Bulgaristan'ın payı % 1,6 civarındadır.

Şekil 3

## 2005-2015 Döneminde Bulgaristan'ın Dış Ticareti (Milyon EURO)

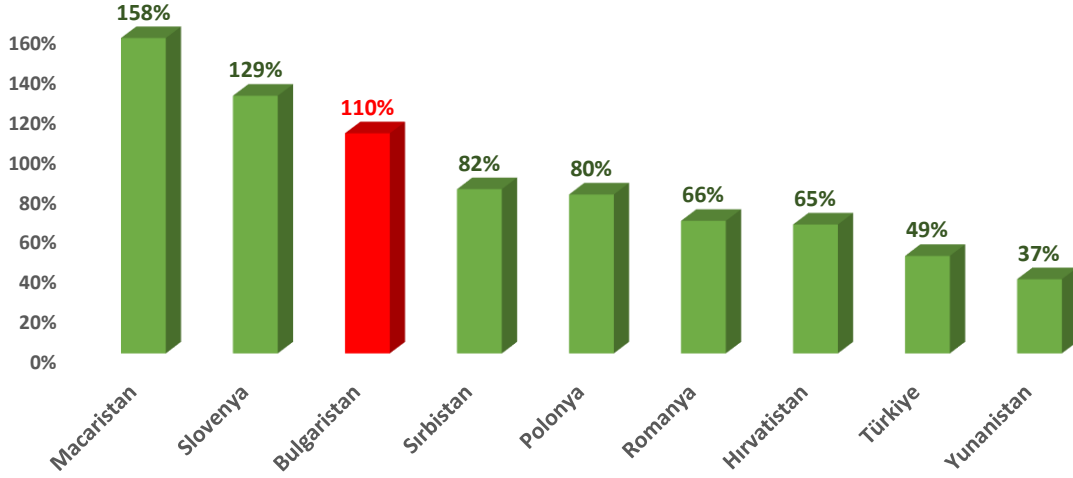


Kaynak: Bulgaristan Merkez Bankası

Bulgaristan, bölgedeki diğer ülkelere göre dışa daha açık bir ekonomiye sahiptir. Aşağıda yer alan şekil bunu teyit eder niteliktedir. Dış Ticaret Hacmi/GSYİH oranı % 110 olan Bulgaristan'ın dış ticaret hacmi GSYİH'sını aşmaktadır. Bu gösterge, yabancı yatırımcılar/dış ticaret yapanlar tarafından Bulgaristan'ın lojistik üs olarak tercih edildiğinin bir göstergesi olarak değerlendirilebilir.

Şekil 4

## Seçilmiş Bazı Orta ve Doğu Avrupa Ülkelerinin 2015 Dış Ticaret Hacmi/GSYİH Oranları (%)



*Kaynak: CIA kaynaklı veriler Müşavirliğimizce adapte edilmiştir*

## Bulgaristan'ın Lojistik Üs Olması Çerçevesinde Bir Değerlendirme

Türkiye'de üretilmiş ürünlerin Avrupa'ya ihracatı çerçevesinde depolama ve nakliye hizmetlerini içeren fiziksel dağıtım süreci büyük önem arz etmektedir. Dağıtım lojistiği bağlamında Bulgaristan, Avrupa'da dağıtım merkezi kurma ihtiyacında olan Türk firmalarına cazip imkanlar seti sunmaktadır.

### *Bulgaristan'ın Lojistik Dağıtım Üssü Olması Açısından SWOT Analizi*

#### **GÜÇLÜ YÖNLERİ**

- Bulgaristan, AB üyesidir:
  - Türkiye ile Gümrük Birliği sanayi ürünlerinde gümrük vergilerinden muafiyet, tarımsal ürünlerde ise tercihli vergi oranları sağlamaktadır;
  - Mal, hizmetler, sermaye ve insanların serbest dolaşım hakkı mevcut olup, bu durum Bulgaristan'dan AB'ye ihracatta hem hız hem maliyetler konusunda ivme sağlamaktadır (İhracatta KDV'siz fatura, KDV'si ödenen ürünlerin ihracatında hızlı KDV iade imkanı, Bulgar plakalı araçların AB içinde gümrük kontrolü olmadan daha az maliyetle ve daha hızlı dolaşımı vs.).
- Bulgaristan'ın konumu stratejik öneme sahiptir:
  - Balkanlar'ın merkezinde yer alan ve beş Pan-Avrupa koridorunun üzerinden geçtiği Bulgaristan, lojistik açısından önemli bir noktadır;
  - AB ve Rusya gibi önemli pazarlara yakındır.
- Bulgaristan ile Türkiye'nin coğrafik yakınlığı:

- Bulgaristan, Türk şirketlerinin ürünlerinin AB pazarlarına girişinde «köprü» veya «giriş kapısı» rolü oynamaktadır;
- Türkiye'nin Avrupa ülkeleriyle yaptığı ticaretin karayolu ile taşınan kısmının büyük bir bölümü Bulgaristan üzerinden yapılmaktadır;
- İstanbul, Kocaeli ve Bursa gibi Türkiye'nin üretim merkezlerine çok yakındır.
- Bulgaristan Gümrük rejimine göre, Bulgaristan'da yerleşik bir şirketin, transit ticaret kapsamında başka bir ülkeye ihraç edilmek üzere, ithal ettiği ürünlere 1 ay süre ile KDV muafiyeti sağlanmaktadır. 1 aylık sürede ihracatın gerçekleşmemesi durumunda ödenen KDV'nin ihracat sonrası iadesi söz konusu olmaktadır;
- Denize açılması ve Tuna nehrinin ülkenin Kuzey sınırının büyük bir kısmını oluşturması su ulaştırıcılığı açısından elverişli koşullar yaratmaktadır;
- Ülke, multimodal ulaştırma imkanlarından faydalanmayı mümkün kılan bir konuma ve altyapıya sahiptir;
- Bulgaristan'da lojistik sektörü ülke GSYİH'sının % 5'ini teşkil etmekte ve 140 bin kişi istihdam etmekte olup, 18 bin firma sektörde faaliyet göstermektedir;
- Bulgar Levası EURO'ya 1,95583 kurundan endekslidir;
- Ülkenin dört ana havaalanı, iki ana deniz limanı ve Tuna nehri üzerinde çok sayıda limanı bulunmaktadır;
- Avrupa Birliği'nde en düşük kurumlar vergisi Bulgaristan'dadır: % 10. Gelir vergisi de % 10 düzeyindedir;
- Elektrik fiyatları Avrupa ortalamasından çok düşüktür;
- Depo, lojistik ve ofis alanlarında kira bedelleri bölgedeki en düşüklerindedir;
- Bulgaristan'da işgücü maliyeti, Orta ve Doğu Avrupa ülkeleri arasında en düşüklerindedir, çalışma kalitesi/maliyet oranı oldukça caziptir;
- Bulgaristan AB'de üçüncü en büyük TIR filosuna sahiptir;
- İnternet hızı bakımından dünyada sekizinci, Avrupa'da ise beşincidir;
- Ülke, iş süreçlerinde süreklilik sağlayan güvenilir bir bilgi teknolojileri altyapısına sahiptir;
- Bulgaristan'da üniversite mezunları nüfusun % 28'ini teşkil etmektedir;
- Çalışabilecek yaşta (25-64) olan nüfusun % 60'ı en az bir yabancı dil bilmektedir, % 80'i ise lise ve üstü eğitim düzeyindedir. Birden fazla dilin konuşulduğu AB ülkelerine çok dilde hizmet verilebilmektedir;
- Son yıllarda birçok yabancı şirket Bulgaristan'ı outsourcing (dış kaynak kullanımı) destinasyonu olarak seçmektedir.

### **ZAYIF YÖNLERİ**

- Ulaştırma altyapısının göreceli olarak eski ve yetersiz olması ve bu konudaki geliştirme faaliyetlerinin kısıtlı kalması;
- Düşük emek verimliliği;
- Genç nüfusun Avrupa ülkelerine göç etmesi;
- Yolsuzluk, bürokratik verimsizlik, yargıda sıkıntılar;
- Finansman sıkıntısı;
- AR-GE faaliyetlerinin kısıtlı kalması.

## ***FIRSATLAR***

- Bulgaristan, AB üyesidir:
  - AB fonlarından ulaştırma sektörüne finansman imkanı bulunmaktadır, 2014-2020 program döneminde Bulgaristan ulaştırma altyapısının iyileştirilmesi için 1,6 milyar EURO büyüklüğünde bir finansman öngörülmektedir;
  - Bulgaristan’da kurulan Türk şirketleri AB fonlarından yararlanabilmektedir;
  - AB üyeliğinin Bulgaristan ihracatı açısından oldukça elverişli koşullar getirdiği görülmektedir. Bulgaristan, AB üyeliği döneminde (2007-2015 döneminde) Birliğe olan ihracatını ikiye katlamış, ülkenin Birlikten olan ithalatı ise % 50 oranında artmıştır. Bu gelişme neticesinde, üyelik öncesinde 2 milyar EURO açık verdiği ikili ticarete Bulgaristan, AB ile olan dış ticaret dengesini yaklaşık 1 milyar EURO’luk fazlaya dönüştürebilmiştir.
- Ülke, Avrupa’dan lojistik sektörüne yatırımcı çekme potansiyeline sahiptir, artan yatırımlarla birlikte sektördeki şirketlerin sunduğu hizmetlerin esnekliği artmaktadır;
- Büyüyen bölge ekonomilerinin artan lojistik ihtiyaçları sektörün uzun vadeli gelişimine ivme sağlayacaktır.

## ***TEHDİTLER***

- Ulaştırma altyapısı iyileştirilmediği sürece sunulan hizmetlerin kalitesinde düşüş yaşanabilecek ve bölgede artan lojistik hizmeti talebine cevap verilememesi nedeniyle ülkenin lojistikte rekabet gücü azalacaktır;
- Küresel ve bölgesel krizler.

## ***Outsourcing (Dış Kaynak Kullanımı) Destinasyonu Olarak Bulgaristan***

2008 küresel krizin maliyetler üzerinde yarattığı baskı iş süreçlerinin optimizasyonunu gerektirmiştir. Bu çerçevede outsourcing olarak dağıtım lojistiği hizmetinin çekiciliği artmıştır. Yapılan bazı hesaplamalara göre lojistik hizmetlerinde dış kaynak kullanımı şirket giderlerinde % 10 civarında bir düşüş sağlamaktadır. Bazı faaliyet alanlarında bu düşüş % 50’ye kadar da varabilmektedir. Nitekim, sunduğu elverişli imkanlardan dolayı son yıllarda Bulgaristan, yabancı şirketler tarafından yoğun bir şekilde, iş süreçlerinin yönetimi çerçevesinde,outsourcing destinasyonu olarak tercih edilmeye başlanmıştır. Söz konusu hizmetten Bulgar firmalarından çok yabancı şirketler yararlanmaktadır.

Bulgaristan Outsourcing Derneği (Bulgarian Outsourcing Association - BOA) verileriyle Bulgaristan’da outsourcing sektörü:

- Bulgaristan’da sektör, büyük şehir ve eğitim merkezleri olan Sofya, Plovdiv, Burgaz, Ruse, Blagoevgrad, Varna ve Veliko Tırново’da yoğunlaşmaktadır. Outsourcing faaliyetlerinin % 95’i başkent Sofya’da gerçekleşmektedir;
- Bulgaristan’da outsourcing sektörü GSYİH’nın % 6’sını, özelde iş süreçlerinin yönetimi kapsamındaki outsourcing ise GSYİH’nın % 3’ünü oluşturmaktadır;
- Bir kaç yıl içerisinde 1 milyar EURO’yu aşması ve 60 bin kişiyi istihdam etmesi beklenmektedir;

- Bulgar outsourcing sektöründeki alt sektörlerin payları şöyledir: İş süreçleri yönetimi(% 55), bilgi teknolojilerine ilişkin süreçlerin yönetimi (% 25) ve bilginin yönetimine ilişkin süreçler (% 10);
- Cushman & Wakefield'ın 2015 İş süreçlerinde Outsourcing ve Paylaşımlı Hizmet Lokasyonu Endeksi sıralamasında Bulgaristan, dünyada üçüncü cazip outsourcing destinasyonu olarak ortaya çıkmaktadır;
- Hackett Group Global Research Center, 2013 yılında Bulgaristan'ı dünyada 12. Orta ve Doğu Avrupa'da ise ikinci outsourcing destinasyonu ilan etmiştir;
- 32 mbps hızını aşan internet hızıyla Bulgaristan dünyada 8., Avrupa'da 5. Sıradadır;
- Ülke GSYİH'sının % 6'sı bilgi teknolojileri, yazılım ve haberleşme sektörlerinde yaratılmaktadır;
- Bulgar outsourcing sektörü 30'u aşkın dilde hizmet sunabilmektedir;
- Bulgaristan, kişi başına lisanslı bilgi teknolojileri uzman sayısı bakımından Avrupa'da birincidir, dünyada ise üçüncüdür.

Son yıllarda Bulgaristan, büyük sayıda lider uluslararası şirketleri çekmeyi başarmıştır. Bulgaristan Outsourcing Derneği verilerine göre halihazırda Bulgaristan'da 180 büyük yabancı şirket ülkenin sunduğu lojistik avantajlardan yararlanmaktadır. Örnek teşkil etmesi açısından Avrupa'ya ihracatta Bulgaristan'ı lojistik üs olarak kullanan bir Amerikan şirketinin Bulgaristan'daki başarı hikayesi verilmektedir:

Eurotronics OOD, elektronik toptan satışı ile iştiğal eden 500 milyon Dolar değerindeki Amerikan 888 Digital şirketinin Bulgaristan iştirakidir. Eurotronics şirketi, 888 Digital'in Avrupa'ya satışlarını kolaylaştırmak üzere 2008 yılında kurulmuştur. Bulgaristan'da kurulan şirketin ana amacı ABD'den elektronik eşya ithal edip söz konusu ürünleri AB'ye ihraç etmektir. Plovdiv Serbest Bölgesi'nde 2000 metre karelik bir tesis kiralanmıştır. Avrupa satış işlemlerini gerçekleştirecek 30 Bulgar çalışan istihdam edilmiştir. Personelin dil bilgisi ve göreceli olarak düşük maliyetler Plovdiv'deki depoyu, 888 Digital'in Avrupa hedef pazarı için ideal bir lojistik üs konumuna getirmiştir. Şirket, Plovdiv'deki lojistik üs dolayısıyla faydalandıkları avantajları şöyle özetlemektedir:

1. AB'nin tüm ülkelerinde serbest mal dolaşımı;
2. KDV'nin Bulgaristan'da değil, alıcı ülkede ödenmesi ve Plovdiv Serbest Bölge'sinden göreceli olarak kolay yürütülen ithalat ve ihracat işlemleri;
3. % 10'luk kurumlar vergisi;
4. Eğitim sisteminin elverişli olması dolayısıyla Avrupa dillerinden çoğunu konuşan göreceli olarak ucuz personel istihdamı;
5. Hava kargosu söz konusu olduğunda, DHL ve FedEx kullanılmaktadır. Ancak malların çoğu TIR ile çok uygun fiyatlarla nakledilmektedir. Karayoluyla mallar Avrupa'nın nerdeyse her yerine 3 günde veya 3 günden de kısa bir sürede varmaktadır.

Günümüzde Eurotronics, 50 milyon Dolar cirosu olan ve Bulgaristan'da en çok vergi ödeyen firmalar arasında olmaktadır. Şirket internet sayfası: <http://eurotronics.bg/>

## **Dünya Bankası'nın Lojistik Performans Endeksi**



Tablo 2

**2007 – 2016 Döneminde Bulgaristan’ın Lojistik Performans Endeksindeki Yeri**

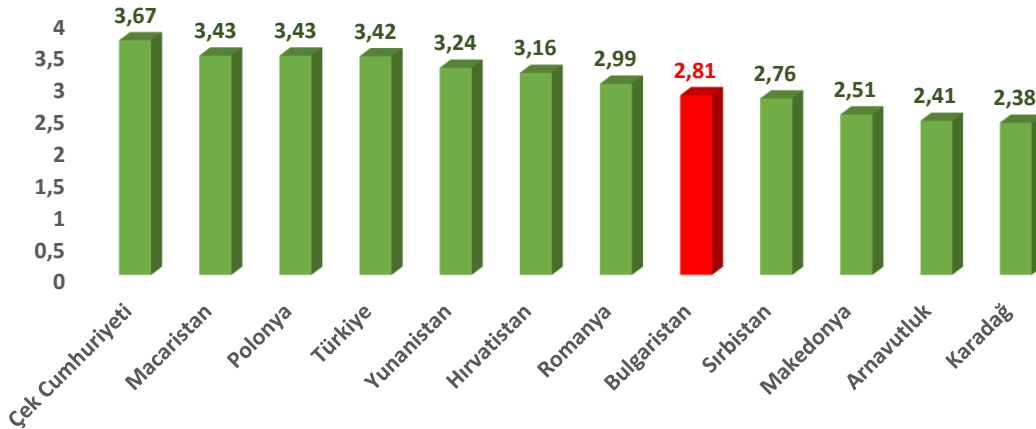
Yıl	Genel		Gümrük İşlemleri		Altyapı		Uluslararası Taşımacılık		Yük İzleme		Süreler	
	Sıra	Puan	Sıra	Puan	Sıra	Puan	Sıra	Puan	Sıra	Puan	Sıra	Puan
2007	55	2,87	66	2,47	64	2,47	59	2,79	39	3,14	43	3,56
2010	63	2,83	65	2,5	94	2,3	52	3,07	62	2,96	95	3,18
2012	36	3,21	41	2,97	36	3,2	34	3,25	48	3,16	47	3,56
2014	47	3,16	64	2,75	53	2,94	37	3,31	76	2,88	24	4,04
2016	72	2,81	97	2,4	101	2,35	67	2,93	80	2,72	72	3,31

*Kaynak: Dünya Bankası*

Dünya Bankası’nın Lojistik Performans Endeksi sıralamasına göre Bulgaristan 160 ülke arasında 72. sırada yer almaktadır. Yıllar içerisinde Bulgaristan sıralamada istikrarlı bir seyir izlememektedir. Şöyle ki, 2007 yılı sıralamasında 55. yeri işgal etmiş, 2010 yılında 63’e gerilemiş, 2012’de 36. olmuş, 2014’te 47’ye düşmüş ve 2016’da en düşük seviyesi olan 72. pozisyona yerleşmiştir. Endekse göre Bulgaristan’ın göreceli olarak güçlü yönleri uluslararası taşımacılık ve kısa teslimat süreleridir. Göreceli olarak en zayıf yönleri ise gümrük işlemleri ve altyapıdır.

(<http://lpi.worldbank.org/international/scorecard/radar/254/C/BGR/2016#chartarea>)

Şekil 5

**Seçilmiş Bazı Orta ve Doğu Avrupa Ülkelerinin 2016 LPI Endeksleri**

*Kaynak: Dünya Bankası*

**Bulgaristan’da Lojistik Sektöründe İş Yapma Maliyetleri**

Lojistik hizmetinde başarının en önemli gereklerinden biri düşük girdi maliyetleridir. Bulgaristan’da lojistik sektöründeki yatırımcılar, AB üyeliği-düşük vergiler-düşük iş yapma maliyetleri (özellikle düşük işgücü maliyetleri)-işgücü niteliği/maliyeti oranı bileşenlerinin Bulgaristan’da lojistik hizmetlerinin gelişimi için mükemmel bir zemin yarattığını dile getirmektedir. Aşağıda yer alan ve ülkeyi rakibi olabilecek diğer Balkan ve Avrupa

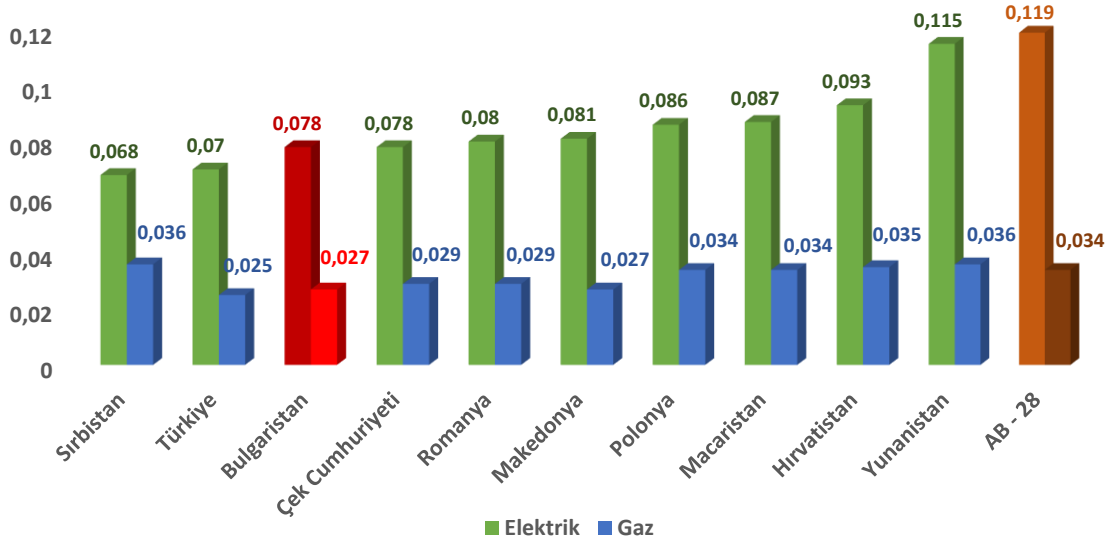
ülkeleriyle karşılaştıran şekillerden de görüleceği üzere Bulgaristan birçok faktörde göreceli olarak yüksek rekabet gücüne sahiptir.

### ***Elektrik ve gaz fiyatları***

Bulgaristan'da uygulanan vergi hariç elektrik ve gaz fiyatları Avrupa Birliği'nin en düşük fiyatlarıdır. Birlik üyesi olmayan Sırbistan ve Türkiye'de elektrik fiyatları Bulgaristan seviyesinin altındadır. Türkiye, bölgede vergi hariç en düşük gaz fiyatlarını uygulamaktadır. Lojistikte Bulgaristan'ın doğrudan rakibi addedilen Polonya ve Macaristan'da elektrik fiyatları % 11, gaz fiyatları % 26 oranında daha yüksektir.

Şekil 6

### **2015 Yılı'nın İkinci Yarısında Seçilmiş Bazı Orta ve Doğu Avrupa Ülkelerinde Vergi Hariç Endüstriyel Elektrik ve Gaz Fiyatları - EURO/kWh**



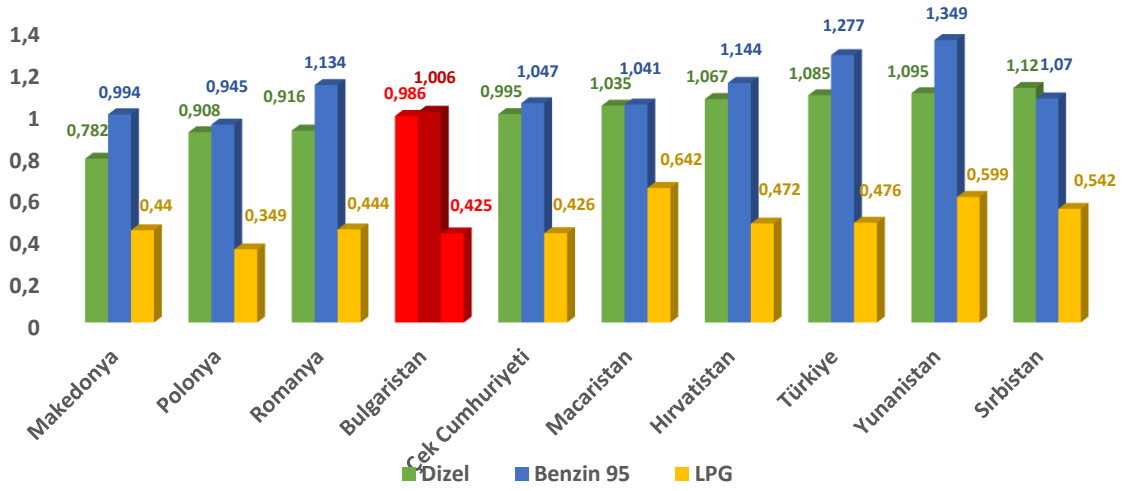
**Kaynak: Eurostat**

### ***Petrol ürünleri fiyatları***

Kara ulaştırıcılığının ana girdisi olan dizel fiyatı bakımından Bulgaristan AB üyelerinden Polonya ve Romanya'nın ardından gelmektedir. Bulgaristan'da dizel fiyatları Polonya'ya göre % 8,6, Romanya'ya göre % 7,6 oranında daha yüksektir. Benzinde AB üyelerinden sadece Polonya daha uygun fiyat sunmaktadır.

Şekil 7

## Ağustos 2016 İtibariyle Seçilmiş Orta ve Doğu Avrupa Ülkelerinde Nihai Yakıt Fiyatları - EURO/l



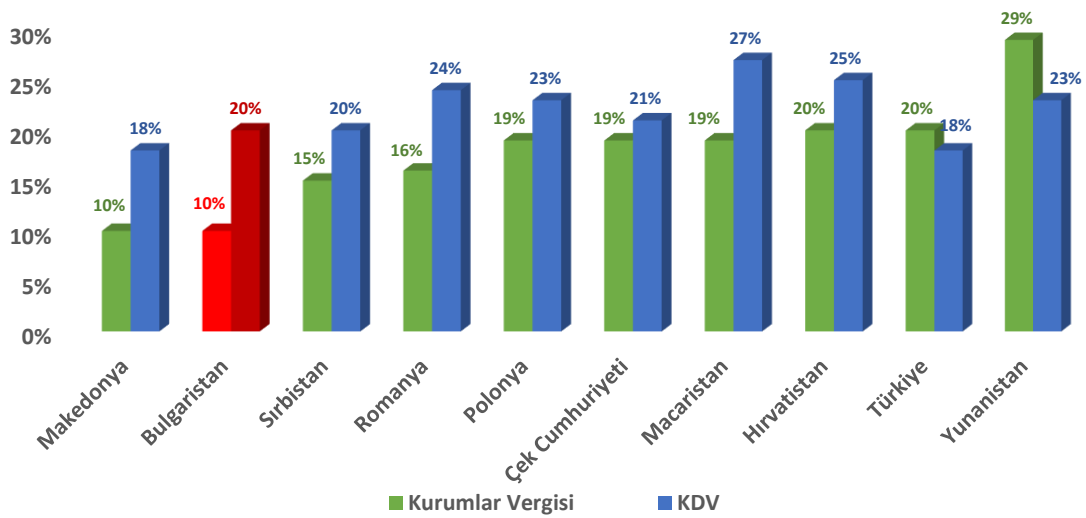
Kaynak: <http://www.fuel-prices-europe.info/>

### Vergiler

Bulgaristan, AB'de en düşük kurumlar vergisi (% 10) oranını uygulamaktadır. AB dışında komşusu Makedonya da % 10 oranında kurumlar vergisi uygulamaktadır.

Şekil 8

## Seçilmiş Orta ve Doğu Avrupa Ülkelerinde 2015'te Kurumlar Vergisi ve Katma Değer Vergisi Oranları - %



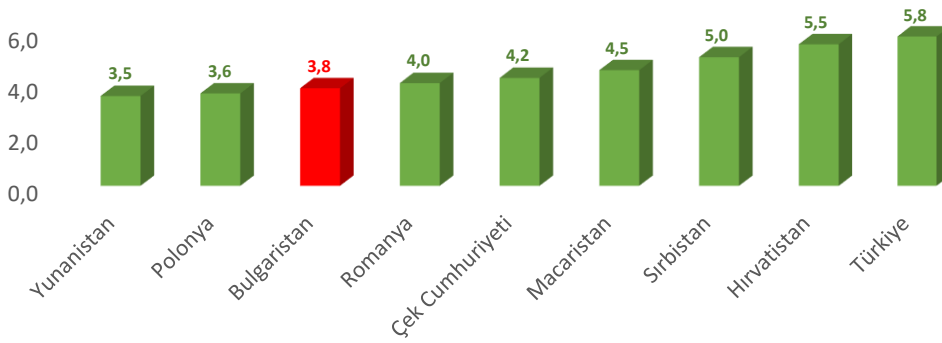
Kaynak: Eurostat, Deloitte

### ***Temmuz 2016 itibariyle depo, lojistik alan, ofis, ve perakende satış alanı kiralari***

Lojistik sektöründe maliyet optimizasyonu açısından en önemli öğelerden biri depo kiralari. Şekilden görüleceği üzere Bulgaristan'da depo kiralari'nin ortalama seviyesi diğer bölge ülkelerine göre daha caziptir. Ancak depo alanı kira bedellerinin müşterilerin çeşitli ihtiyaçları ve depo alanı özellikleri çerçevesinde belirlendiği dikkate alındığında Bulgaristan'da söz konusu kira bedellerinin 2,5-5,5 EURO/metre kare aralığında değiştiği görülmektedir.

Şekil 9

#### ***Depo kiralari – aylık EURO/metre kare***

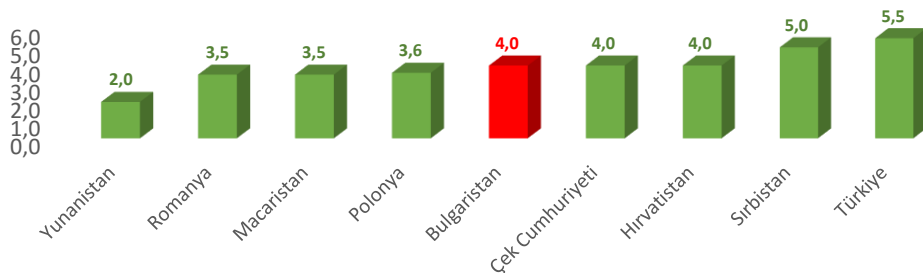


**Kaynak: Colliers International**

Bulgaristan'da kullanıma hazır modern lojistik alan eksikliği dolayısıyla lojistik alan kira bedellerinde son zamanlarda bir artış gözlenmektedir. 4 EURO/metre kare seviyesinde gerçekleşen genel lojistik alan kira bedelleri Bulgaristan'ı doğrudan rakiplerine göre daha dezavantajlı bir konuma getirmektedir. 2016 yılında toplam 40 bin metre karelik yeni depo ve lojistik alanın piyasaya sürülmesi, kira bedellerinin yıl içerisinde istikrarlı kalması, söz konusu alanlara kargo şirketlerinin talebinin artması beklenmektedir.

Şekil 10

#### ***Lojistik ve dağıtım alanı kiralari – aylık EURO/metre kare***



**Kaynak: Colliers International**

Tablo 3

### 2008-2013 Döneminde Bulgaristan'da Depolama ve Ulaştırma Destek Hizmetleri Sunan Yabancı Firma Bilgileri

Açıklama	2008	2009	2010	2011	2012	2013
İşletme sayısı	141	145	144	156	188	200
Ciro (Milyon EURO)	263,5	200,3	236,1	289,5	308,0	340,0
Personel giderleri (Milyon EURO)	32,6	30,7	30,3	34,5	37,1	38,8
İstihdam edilen kişi sayısı	3 527	3 143	3 035	3 379	3 416	3 505

*Kaynak: Eurostat*

Tablo 4

### 2006-2014 Döneminde Bulgaristan'da Depolama ve Ulaştırma Destek Hizmetleri Sunan Bulgar Firma Bilgileri

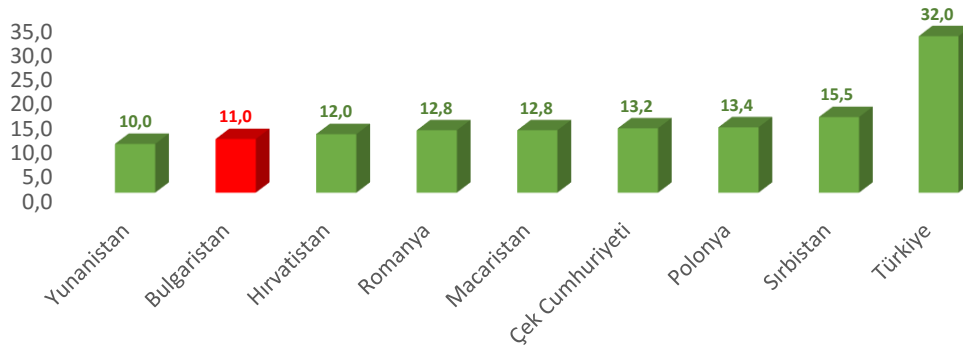
Açıklama	2005	2006	2007	2008	2009	2010	2011	2012	2013	2014
İşletme sayısı	1 851	1 745	1 649	1 691	1 802	1 812	1 900	1 979	2 063	2 129
Ciro (Milyon EURO)	881	995	1 172	1 213	931	950	1 079	1 215	1 314	1 564
Personel giderleri (Milyon EURO)	178	190	237	263	261	256	271	278	290	309
İstihdam edilen kişi sayısı	36 239	36 675	37 486	35 819	34 797	33 787	33 205	32 459	32 177	32 445

*Kaynak: Eurostat*

Bulgaristan'da ofis kira bedelinin ortalama seviyesi, komşusu Yunanistan haricinde, bölgede en düşüğüdür. Ofis kiralarnın 11 EURO/metre kare olduđu Bulgaristan kiralarnın metre kare başına 12,8 EURO olduđu Polonya ve Macaristan'ı gerisinde bırakmaktadır.

Şekil 11

#### Ofis kiralari – aylık EURO/metre kare

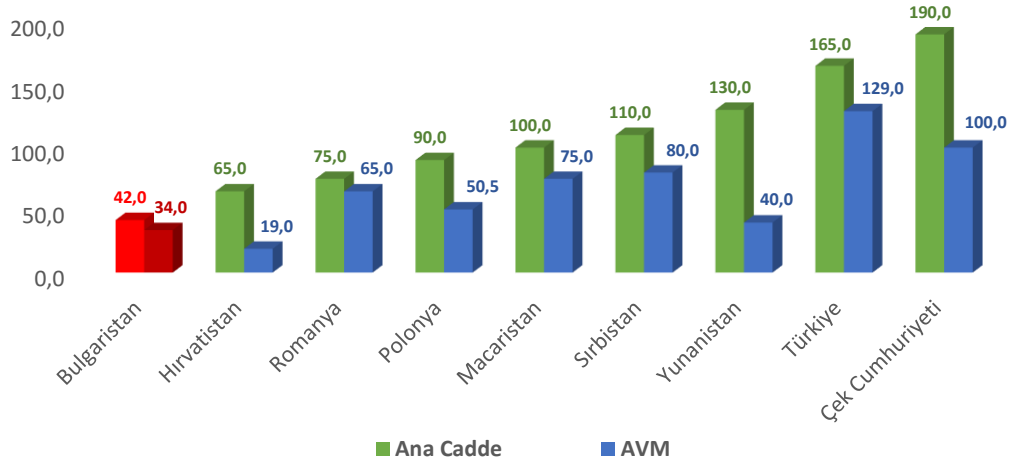


*Kaynak: Colliers International*

Ana caddeler üzerinde ticari satış alan kiralari ve AVM'lerdeki kiralari bakımından Bulgaristan'ın bölgede rakibi bulunmamaktadır.

Şekil 12

Perakende satış alanı kiralari – aylık EURO/metre kare



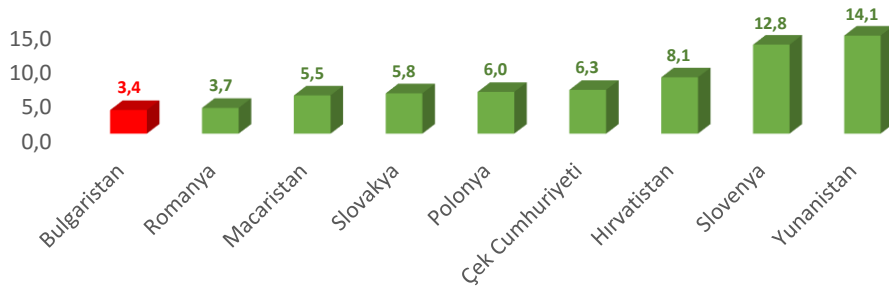
**Kaynak: Colliers International**

**Sektörde İşgücü Maliyetleri**

Ulaştırma ve depolama sektörlerinde çalışanlar AB'de en düşük ücretleri almaktadır. saat başına 3,4 EURO'luk ücretle diğer bölge ülkelerine, özellikle de doğrudan rakipleri olan Polonya ve Macaristan'a göre Bulgaristan oldukça önemli bir ücret farkı sağlamaktadır. Bunun da ötesinde, Bulgaristan'da nitelik/ücret oranı iyi seviyelerde olup ülkenin rekabet gücünü artırmaktadır.

Şekil 13

**2014 Yılında Seçilmiş Bazı AB Ülkelerinde Ulaştırma ve Depolama Sektörlerinde Saat Başına Ücretler - EURO**



**Kaynak: Eurostat**

Ocak 2016'dan itibaren asgari ücret 420 Leva'dır (215 EURO). 2016'nın ilk çeyreğinde, ortalama aylık çalışma ücreti 931 Leva (476 EURO) olarak gerçekleşmiştir. Ücretler, kamu sektöründe 936 Leva (479 EURO), özel sektörde ise 929 Leva (475 EURO) olmuştur. Bilişim ve haberleşme faaliyetlerinde ücretler en yüksek düzeyde gerçekleşmiştir (2125 Leva). Finans ve sigortacılık (1639 Leva), enerji sektörü (1602 leva), mesleki çalışmalar ve bilimsel araştırmalar (1497 Leva), madencilik (1327 Leva) ücretlerin en yüksek olduğu diğer sektörlerdir. Otelcilik ve lokantacılık (576 Leva), idare ve destek faaliyetleri (712 Leva), inşaat (736 Leva), tarım, ormancılık ve balıkçılık (749 Leva), su ve kanalizasyon işleri ile atık yönetimi (781 Leva) ücretlerin en düşük olduğu sektörler olmuştur. Ulusal İstatistik Enstitüsü'nün internet sayfasından <http://www.nsi.bg/en/content/6410/total> bütün meslek gruplarındaki ücretlerin bilgilerine ulaşılmaktadır.

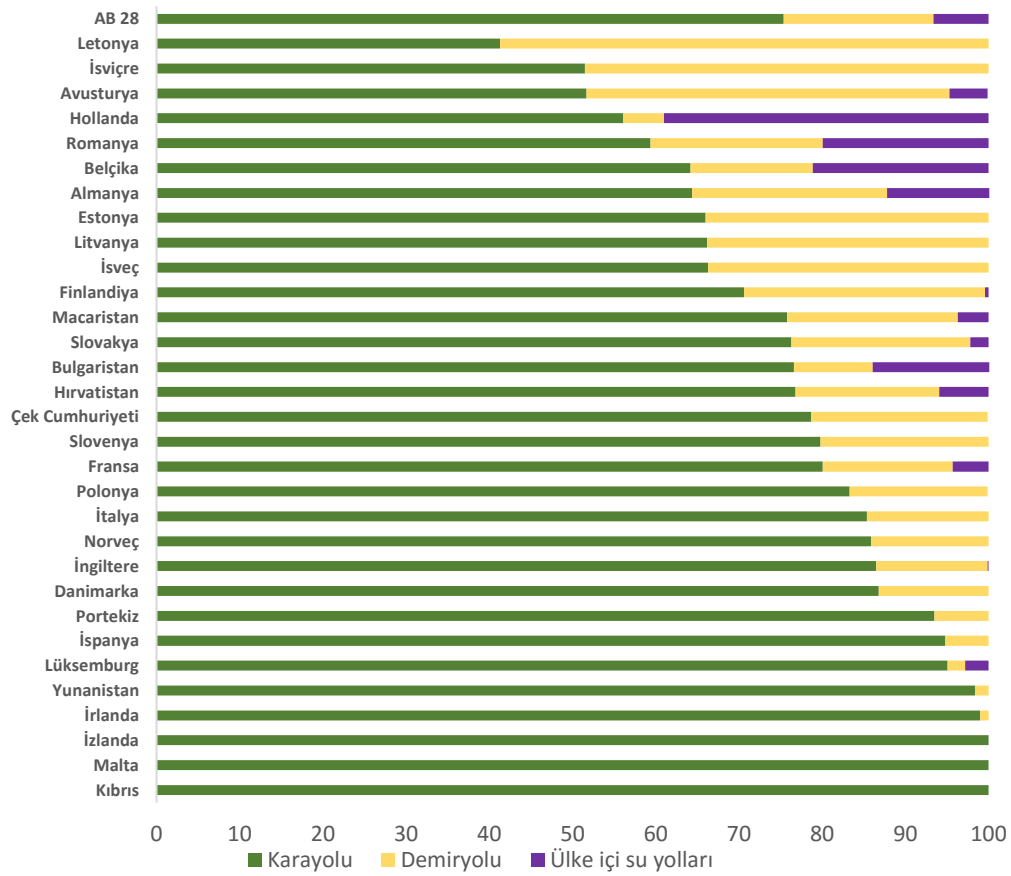
Bölge ülkelerine göre göreceli olarak maliyetlerin düşük olması ülkenin AB üyeliği ve stratejik konumu ile birleşince Bulgaristan, Türk ihracatçılarını ürettikleri ürünleri Avrupa'ya ihracatlarında lojistik açısından önemli avantajlar sunmaktadır. Maliyetlerin düşürülmesi, ulaştırma sürelerinin kısaltılması, KDV uygulamalarında kolaylıklar, gönderilerin daha iyi planlanması Bulgaristan'ın lojistik üs olarak kullanılmasından doğacak en önemli sonuçlardır.

## **Bulgaristan'da Ulaştırma Altyapısının Durumu**

Bulgaristan, Türkiye, Batı Avrupa, Rusya ve Karadeniz bölgelerini birbirlerine bağlayan çok önemli uluslararası yol şebekesi güzergahında stratejik bir konumdadır. Bulgaristan'ın Karadeniz kıyısında Varna ve Burgaz kentlerinin limanları ile Tuna Nehri üzerinde Rusçuk limanları bulunmakta ve böylece ülke gerek deniz, gerekse nehir taşımacılığında ulaşım imkanları sunmaktadır. Demiryolu altyapısı ise eski ve Avrupa'ya göre az gelişmiştir. Aşağıda verilmiş olan şekil Avrupa'da yük taşımacılığında ülkelerce tercih edilen ulaşım türlerinin dağılımını göstermekte ve Bulgaristan'ın Avrupa'daki yük taşımacılığında ulaşım imkanlarından faydalanma şekli aslında altyapısının durumunu yansıtmaktadır. Görüleceği üzere Bulgaristan'da Avrupa yük taşımacılığın % 76,5'i karayoluyla, % 9,5'i demiryoluyla, % 14'ü ülke içi su yollarıyla (Tuna nehri üzerinden) yapılmaktadır.

Altyapının eski ve yetersiz olması ulaştırma sektörünün en büyük zaaf noktasıdır ve halihazırda artan ulaştırma ihtiyaçlarını zor karşılayacak durumdadır. Konumundan dolayı ticari anlamda bölgede "köprü" görevini üstlenmesine rağmen, altyapısını yenilemediği ve geliştirmediği durumda yük taşımacılığı sektörü tarafından komşu ülkeler lehine kolayca devre dışı bırakılabilecektir. Bu nedenle Bulgaristan, AB fonlarından da yararlanarak, ulaşım altyapısını yenileme ve genişletme çalışmalarını sürdürmektedir.

## 2014 Yılında Avrupa İçerisindeki Yük Taşımacılığında Ülkelerin Tercih Ettiği Ulaştırma Kanallarının Dağılımı - %



*Kaynak: Eurostat*

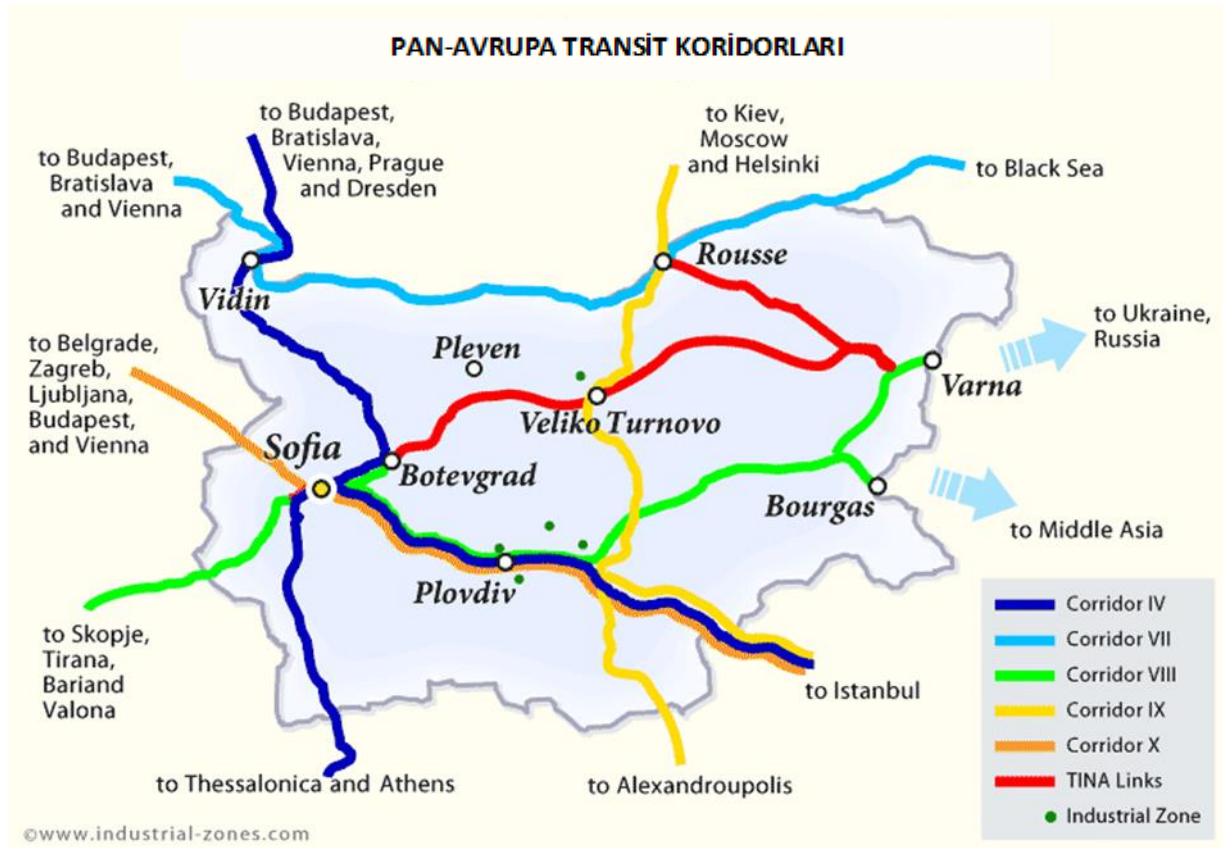
### ***Karayolu Ulaştırması***

Bulgaristan genelinde kuzeyden güneye dört, doğudan batıya üç ana karayolu şebekesi bulunmaktadır. Bulgaristan Yol Altyapısı Ajansı verilerine göre Bulgaristan karayollarının toplam uzunluğu 19 462 km olup bunun sadece 610 km'si otobandır. Otobanlarda hız sınırı 140 km/saat'tir. Yolların % 40'ı iyi, % 27'si orta iyi, % 33'ü ise kötü durumdadır. Belediye yollarının toplam uzunluğu 19490 km'dir.

Bulgaristan'ı IV, VII, VIII, IX and X no'lu Pan-Avrupa Transit Koridorları kat etmektedir. Bir diğer ifadeyle, Avrupa'nın toplam 10 ana ulaşım arterlerinden beşinin Bulgaristan üzerinde keşiştiği görülmektedir.



## Pan-Avrupa Transit Koridorları



Avrupa IV. No'lu Ulaşım Koridoru:Almanya'nın Dresden kentinden başlar, Sofya üzerinden ikiye ayrılarak İstanbul ve Selanik'e ulaşır. Bulgaristan topraklarındaki uzunluğu (Vidin-Sofya-Kulata) 446 km'dir. Sofya-Kulata arasındaki bölüm ayrıca "Struma Otoyolu" olarak da anılmaktadır. Söz konusu otoyolum Blagoevgrad-Sandanski arasındaki 64 kilometrelik kısmı henüz tamamlanmamıştır. 19 km uzunluğundaki Lyulin Otobanı, Sofya çevre yolunu Struma otobanına bağlamaktadır. Bulgaristan'ın Vidin kentini Romanya'nın Kalafat kentine bağlayan Tuna üzerindeki 2. köprü Haziran 2013'te kullanıma açılmıştır.

Avrupa VII. No'lu Ulaşım Koridoru: Rotterdam'dan başlayıp Sulina'da biten ve Ren, Main ve Tuna nehirlerini bağlayan su yoludur.

Avrupa VIII. No'lu Ulaşım Koridoru:Adriyatik Denizi'ni Karadeniz'e bağlar. Arnavutluk, Makedonya ve Bulgaristan'ı kat eder. Bulgaristan topraklarındaki (Gyueşevo sınır kapısı, Pernik-Sofya-Burgaz-Varna) uzunluğu 639 km'dir. Burgaz-Varna arasındaki kısmın ileride "Karadeniz Otobanı"nın bir parçası olması planlanmaktadır. Bu koridorun Sofya-Burgaz arasındaki bölümüne "Trakya Otobanı" denmektedir. Trakya otobanının tamamı kullanıma açıktır.

Avrupa IX. No'lu Ulaşım Koridoru:Finlandiya'nın Helsinki şehrini Yunanistan Dedeğaç şehrine bağlar. Bulgaristan topraklarındaki (Ruse-VelikoTırnovo-Gabrovo-Stara Zagora-Dimitrovgrad-Kırcaali) uzunluğu 455 km'dir.

Avrupa X. No'lu Ulaşım Koridoru: Orta Avrupa'dan Sofya'ya uzanır, burada iki kola ayrılarak Selanik'e ve İstanbul'a ulaşır. TEM otoyolunun uzantısıdır. Yolun Kalotina sınır

kapısı ile Sofya arasındaki uzaklığı 60 km'dir. Orizovo (Filibe yakınlarında) ile Kapitan Andreevo (Türkiye sınırı/Kapıkule) arasındaki bölüme Bulgaristan'da Maritsa (Meriç) Otobanı denmektedir. Maritsa otobanının yapımının tamamlanmasıyla Sofya-Kapıkule mesafesi 2,5 saate inmiştir.

**Hemus Otobanı:** Bulgaristan'ın kuzeyini katederek Başkent Sofya ile Varna kentini birbirine bağlamaktadır. Söz konusu otobanın güzergahı E70, E772 ve E83 No'lu birinci sınıf yolların güzergahı üzerindedir. Sofya-Yablanitsa arasındaki 79 km'lik kısmı ve Şumen-Varna arasındaki 88 km'lik kısmı tamamlanmış olup kullanıma açıktır.

Bulgaristan TIR filosu büyüklüğünde AB'de 3. büyük ülkedir. Son yıllarda Bulgaristan'da karayolu ulaştırmacılığı sektöründe rekabet oldukça güçlenmiştir. Oluşan rekabetçi ortamda fiyatlarda düşüş meydana gelmiştir. Örnek teşkil etmesi açısından, Bulgaristan'da alüminyum sektöründe faaliyette bulunan büyük çaplı bir firmamızın konteyner bazında Avrupa'ya nakliye maliyetlerini içeren bir tablo aşağıda yer almaktadır:

Tablo 5

### Örnek Nakliye Maliyetleri

ÜLKE KODU		EURO
<b>İTALYA</b>		
IT-10036	Settimo Torinese	1 280
IT-28851	Beura Cardezza	1 230
IT-35020	Pozzonovo	1 110
IT-03100	Frosinone	1 260
IT-87018	San Marco Argentano/Cs/	1 335
<b>POLONYA</b>		
PL-05-250	Slupno	1 000
PL-20276	Lublin	970
PL-41-100	Semianowice Slaskie	910
PL-55-080	Katy Wroclawskie	1 000
PL-60415	Poznan	1 100
PL-87-300	Brodnica	1 175
PL-62-513	Brzezno	1 125
<b>ALMANYA</b>		
D-24558	Henstedtt-Ulzburg	1 660
D-22769	Hamburg	1 560
D-18069	Rostock	1 560
D-28197	Bremen	1 625
D-44147	Dortmund	1 535
D-45329	Essen	1 535
D-51069	Cologne	1 510
D-68199	Mannheim	1 500
D-13353	Berlin	1 390
D-70499	Stuttgart	1 380
D-81677	Muenich	1 280

Aşağıda yer alan iki tabloda Bulgaristan'ın karayoluyla yaptığı yük taşımacılığının bilgileri yer almaktadır:

Tablo 6

### 2015 Yılında Varış Ülkesine Göre Bulgaristan'ın Karayolu Yük Taşımacılığı

Varış Ülkesi	Bin Ton	Milyon ton/km
Yunanistan	1 802	1 008
Romanya	1 264	447
Türkiye	822	520
Almanya	774	1 523
İtalya	748	1 103
Makedonya	420	144
Sırbistan	238	155
Fransa	169	451
Macaristan	123	101
Avusturya	119	147
Hırvatistan	105	101
Slovenya	77	77
İspanya	72	193
Rusya	67	165
İngiltere	66	195
Slovakya	66	76
Hollanda	57	127
Danimarka	52	128
Belarus	41	79
Çek Cumhuriyeti	25	45
Belçika	22	52
Polonya	22	33
Litvanya	18	39
Bosna Hersek	17	17
Gürcistan	17	29
Lüksemburg	14	32
Azerbaycan	13	37
Ukrayna	11	22
Arnavutluk	8	6
<b>Avrupa Birliği Toplam</b>	<b>5 596</b>	<b>5 879</b>
<b>Toplam Yük Taşımacılığı</b>	<b>7 249</b>	<b>7 055</b>

*Kaynak: Ulusal İstatistik Enstitüsü*

Tablo 7

### 2015 Yılında Yükleme Ülkesine Göre Bulgaristan'ın Karayolu Yük Taşımacılığı

Yükleme Ülkesi	Bin Ton	Milyon ton/km
Yunanistan	1 633	800
Türkiye	690	427
Romanya	400	155
İtalya	318	423
Almanya	312	581
Polonya	262	457
Sırbistan	210	96
Belçika	171	416

Avusturya	154	216
Macaristan	153	116
Makedonya	136	41
Slovenya	77	79
Slovakya	71	82
İngiltere	67	201
Fransa	67	183
İspanya	34	71
Çek Cumhuriyeti	32	43
Danimarka	17	41
Hollanda	15	33
Hırvatistan	12	14
İsviçre	7	18
Ukrayna	3	5
<b>Avrupa Birliği Toplam</b>	<b>3 793</b>	<b>3 910</b>
<b>Toplam Yük Taşımacılığı</b>	<b>4 840</b>	<b>4 497</b>

*Kaynak: Ulusal İstatistik Enstitüsü*

Tablo 8

### Bulgaristan'da Karayolu Yük Taşımacılığı Sektöründe En Büyük Firmalar

Şirket	Şehir	Web
PIMK	Plovdiv	<a href="http://www.pimk-bg.eu">http://www.pimk-bg.eu</a>
GOPET TRANS	Sofya	<a href="http://www.gopettrans.com/en/">http://www.gopettrans.com/en/</a>
SOMAT	Sofya	<a href="http://www.somat-sofia.com/en/Contacts/tabid/145/Default.aspx">http://www.somat-sofia.com/en/Contacts/tabid/145/Default.aspx</a>
PETKO ANGELOV BG	Plovdiv	<a href="http://www.petkoangelov.bg/">http://www.petkoangelov.bg/</a>
JAN DE RIJK LOGISTICS BULGARIA	Sevlievo	<a href="http://www.janderijk.com">http://www.janderijk.com</a>
GLOBAL BIOMET	Sofya	<a href="http://www.biomet.bg">http://www.biomet.bg</a>
AIT INTERNATIONAL TRANSPORT	Plovdiv	<a href="http://www.ait-trans.com">http://www.ait-trans.com</a>
DISCORDIA	Sofya	<a href="http://www.discordia.bg">http://www.discordia.bg</a>
TRANSPRESS	Sofya	<a href="http://www.transpress.bg">http://www.transpress.bg</a>
BGE	Sofya	<a href="http://logivit.com">logivit.com</a>
EXPRESS-TRANS	Targovishte	<a href="http://expresstransbg.com">http://expresstransbg.com</a>
HAGER TRANSPORT BULGARIA	Plovdiv	<a href="http://www.hager-transport.com/">http://www.hager-transport.com/</a>
TOVARNI PREVOZI	Ruse	<a href="http://bulgaria.domino.bg/rousse/firmi/tov_prev/">http://bulgaria.domino.bg/rousse/firmi/tov_prev/</a>
TASHEV-TRANS	Vratsa	<a href="http://tashev-trans.com">http://tashev-trans.com</a>
TRAYKOV TRANS	Parvenets	
TOYOTA - TIXIM	Pazardzhik	<a href="http://www.toyotatixim.com/">http://www.toyotatixim.com/</a>
EUROSPEED	Petarch	<a href="http://www.eu-speed.com/">http://www.eu-speed.com/</a>
RLG-BALGARIA	Ruse	<a href="http://www.rudolph-log.com/">http://www.rudolph-log.com/</a>
DREAMS TRANS	Sofya	<a href="http://www.dreamstrans.com">http://www.dreamstrans.com</a>
TRANSCAPITAL	Sofya	<a href="http://transcapital.bg">http://transcapital.bg</a>
PENEMAT	Varna	<a href="http://www.penemat.com">http://www.penemat.com</a>
FRESH LOGIC	Plovdiv	<a href="http://www.fresh-logistic.com">http://www.fresh-logistic.com</a>
INTERTRANS	Vratsa	
M-TRANS	Varna	
KOUSH GROUP	Burgas	<a href="http://www.koushgroup.com">http://www.koushgroup.com</a>
S & T	Veliko Tarnovo	<a href="http://www.st-bg.net">http://www.st-bg.net</a>
ANI 93 - G. PETKOV 06	Plovdiv	
JL FREIGHT IT	Sofya	
ALLTRAK - TRANSPORT	Targovishte	
A2V TRAKING BALGARIA	Sofya	

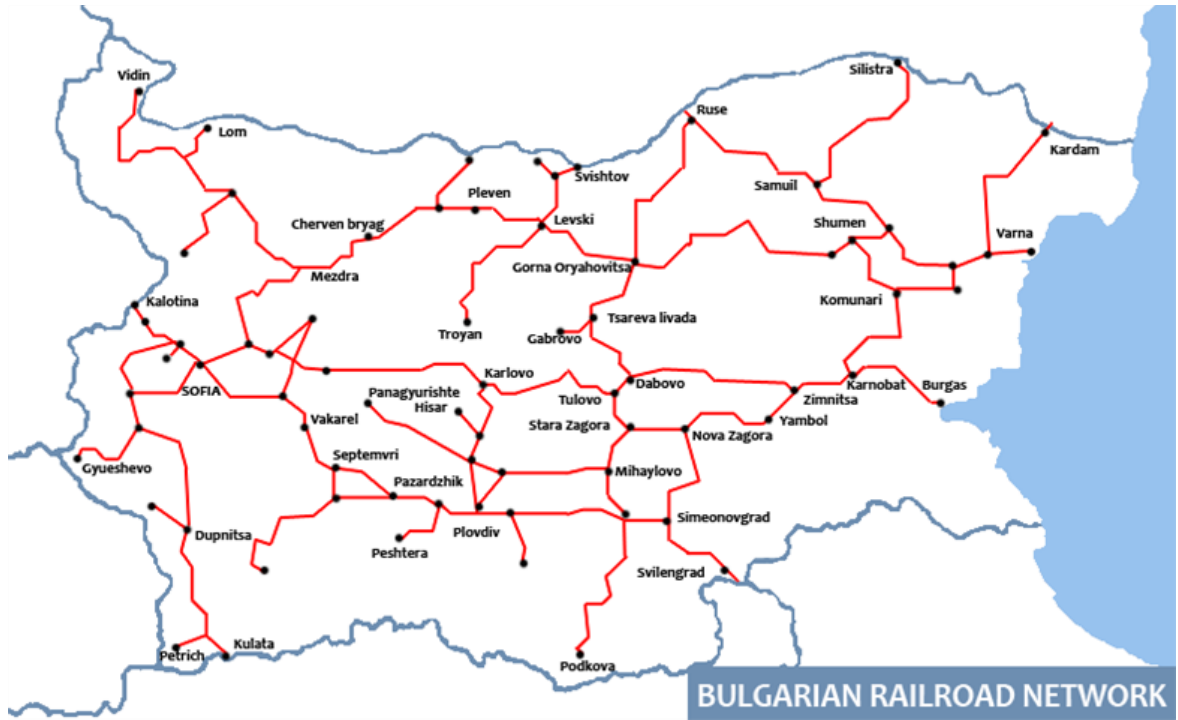
## Demiryolu Ulaştırması

Bulgaristan'daki toplam demiryolu uzunluğu 2013 sonu istatistiklerine göre, 4 032 km olup, 989 km'si çift yönlü hat, 2 869 km'si ise elektrikli. Lokomotiflerin % 80'i ve yolcu vagonlarının % 70'i 20 yıldan eskidir. En son hat yapımı ise 1974 yılında gerçekleştirilmiştir. Bulgaristan'da demiryolları gelişmemiştir, nicelik/nitelik ve yoğunluk bakımından Avrupa'nın en zayıfı durumundadır. Ancak son yıllarda, AB fonlarının da desteği ile demiryolu altyapısında bazı önemli hatlar üzerinde modernizasyon işleri yapılmaktadır. Dolayısıyla ülke demiryolu altyapısının uzun vadede potansiyel vaad eden bir yapıya kavuşturulacağı değerlendirilmektedir.

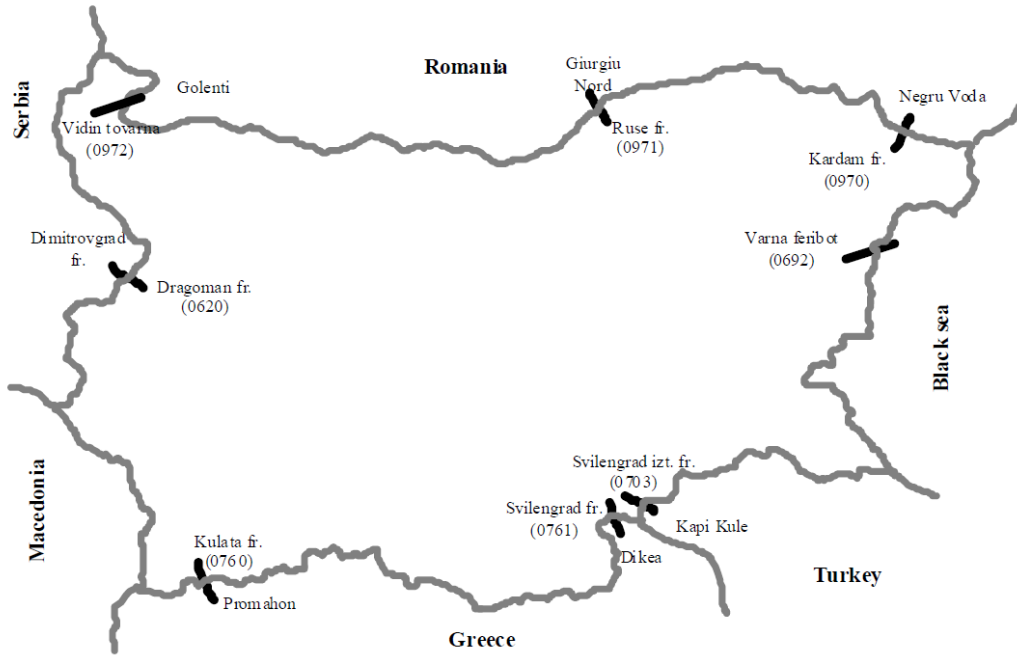
Bulgaristan Demiryolu İşletmeleri (Bulgarski Darjavni Zeleznitsi - BDZ) demiryolu ulaştırma faaliyetlerini sağlamakta olup, Bulgaristan Ulaştırma, Bilgi Teknolojileri ve Haberleşme Bakanlığına bağlıdır. 2002'de kurulan Ulusal Demiryolu Altyapısı Şirketi (NRIC) ise demiryolu altyapısının geliştirilmesini, bakımını, modernizasyonunu sağlamaktadır. BDZ sürekli zarar etmektedir. Bundan dolayı, son zamanlarda süreçlerin optimizasyonu çerçevesinde BDZ yük taşımacılığı bölümünün özelleştirilmesi sıklıkla gündeme getirilmektedir. BDZ yük taşımacılığı bölümüne ait yaklaşık 600 bin ton net ağırlığı olan 1000 civarında blok tren ve yaklaşık 20 bin ton net ağırlığı olan 600 civarında konteynerli vagon bulunmaktadır. Ana güzergahlar Almanya ve Avusturya'dan Türkiye'ye ve tersi ile Slovakya'dan Türkiye'ye ve tersi.

Harita 3

## Bulgaristan Demiryolu Haritası



## Bulgaristan'ın Demiryolu Sınır Geçitleri



Kaynak: BDZ

Aşağıda yer alan tabloda Bulgaristan üzerindeki demiryolu transit mesafeleri verilmektedir:

Tablo 9

## Bulgaristan'da Demiryolu Transit Mesafeleri (km)

İstasyon	SC	UK	RO	RO	RO	GR	GR	TR
	Dragoman/Dimitrovgrad	Varna Feribot/Odessa	Vidin/Golentsi	Ruse/Giurgiu Nord	Kardam/Negru Voda	Kulata/Promahon	Svilengrad/Dikea	Svilengrad/Kapı Kule
<b>Dragoman/Dimitrovgrad</b>	0	549	337	473	654	271	360	376
<b>Kardam/Negru Voda</b>	654	118	730	310	0	811	441	457
<b>Kulata/Promahon</b>	271	706	494	630	811	0	517	533
<b>Ruse/Giurgiu Nord</b>	473	205	520	0	310	630	390	406
<b>Svilengrad/Dikea</b>	360	336	583	390	441	517	0	16
<b>Svilengrad/Kapı Kule</b>	376	352	599	406	457	533	16	0
<b>Varna Feribot/Odessa</b>	549	0	625	205	118	706	336	352
<b>Vidin/Golentsi</b>	337	625	0	520	730	494	583	599

Kaynak: BDZ

## *Limanlar*

Su taşımacılığı, enerji tasarrufu sağlayan ve çevre dostu bir taşımacılık türüdür. Diğer taraftan limanlar, bir kaç ulaşım kanalı arasında bağlantı sağlayan noktalardır. Bu nitelikleriyle limanların ülke ulaştırma ve lojistik sektörü üzerinde, bunun da ötesinde, ulusal ekonomi üzerinde büyük etkisi bulunmaktadır. Bulgaristan'ın ithalat/ihracatının yarısından fazlası limanlar üzerinden yapılmaktadır. Bulgaristan limanlarının her faaliyet alanına hizmet sunmasına rağmen burada işlem gören yükler genellikle petrol sanayi, metal işleme sanayi, enerji, inşaat, tarım, kimya sanayi, hafif sanayi, eğlence ve turizm sektörleri çerçevesinde taşınan yüklerdir. Limanlar, intermodal terminallerinin konumlanması, Avrupa ulaştırma koridorları üzerinde olacak modern lojistik merkezlerinin kurulması bakımından önemli merkezlerdir.

### *Deniz limanları*

Bulgaristan'ın Karadeniz'de Burgaz ve Varna kentlerinde birer önemli limanı bulunmaktadır.

#### *Varna Limanı:*

Varna Limanı, ana karanın 30 km içine kadar sokulan Varna Körfezi'nde bulunmakta olup, Batı ve Doğu Varna, Balçık Limanları ile Varna Elektrik Santrali Terminali'nden oluşmaktadır. Batı Varna Limanı ile Balçık Limanı arasındaki uzaklık yaklaşık olarak 70 km'dir. Varna Batı ve Doğu Limanları ise 30 km uzunluğundaki bir kanal ile birbirine bağlı olup, kanal içerisinde derinlik 16 metredir. Varna Doğu Limanı'nda yıllık 4,1 milyon ton yük işlem görmektedir. Varna Batı Limanı ise Bulgaristan'ın konteyner kapısı olarak tasvip edilmiş olup yılda 103 bin konteyner söz konusu limanda işlem görmektedir. Liman hakkında daha ayrıntılı bilgi <http://www.port-varna.bg/index.php?l=1&m=1&p=1> sitesinde mevcuttur.

#### *Burgaz Limanı:*

Burgaz limanı Bulgaristan'ın en büyük limanıdır. Burgaz Limanı yılda ortalama 1 300 – 1 900 gemiye hizmet vermektedir. Limanda yıllık olarak 6,5-9,5 milyon ton genel kargo ve 12-18 milyon ton petrol ürünü hizmet görmektedir. <http://port-burgas.bg/en/> linkinden limana ilişkin ayrıntılı bilgiye ulaşılmaktadır.

Ağustos 2014'te Burgaz'ı Gürcistan'ın Poti kentine bağlayan yeni bir Ro-Ro hattı açılmıştır.

Mart 2016'da Bulgar lojistik şirketi Despred ile ulaştırma ve lojistik alanında faaliyette olan Çin devlet işletmesi Zhengzhou International Hub Development & Construction arasında işbirliği anlaşması imzalanmıştır. Anlaşma, Bulgaristan Ulaştırma, Bilgi Teknolojileri ve Haberleşme Bakan Yardımcısı Anton Ginev'in huzurunda imzalanmış olup Zhengzhou – Burgaz hattının ortaklaşa işletilmesini öngörmektedir. Yeni İpekyolu projesi çerçevesinde Burgaz'ın Avrupa'ya açılan kapı ve yol üzerindeki ilk Avrupa destinasyonu olması öngörülmektedir.



## Tuna üzerinden ulařtırma

Harita 5

### Tuna Bölgesinin Lojistik Potansiyeli



Tuna nehri, Avrupa kıtasında büyük bir jeopolitik ve ekonomik öneme sahiptir. Nehir, 10 ülkeyi kat etmektedir: Almanya, Avusturya, Slovakya, Macaristan, Hırvatistan, Sırbistan, Romanya, Bulgaristan, Ukrayna ve Moldova üzerinde 50’den fazla liman, 40’tan fazla köprü bulunmaktadır. Tuna’nın en önemli limanları Izmayil (Ukrayna), Galati ve Braila (Romanya), Ruse (Bulgaristan), Belgrad (Sırbistan), Budapeşte (Macaristan), Bratislava (Slovakya), Viyana (Avusturya) ve Regensburg’dur (Almanya). Haritadan da görüleceği üzere, büyük limanların bulunduğu yerler karayolu ve demiryolu altyapısının kesiştiği noktalarda olup lojistik açıdan büyük öneme sahiptir.

Tuna, AB bölgesinin en uzun nehri olup yük ve yolcu taşımacılığına elverişlidir. Ekonomik kullanımı genellikle yük taşımacılığı ile açıklanmaktadır. 2015 yılında Tuna nehri yük taşımacılığı performansı 8,3 milyar ton/km olarak gerçekleşmiş, önceki yıla nazaran % 16 oranında bir düşüş kaydedilmiştir.

Tuna bölgesi 90 milyonluk bir nüfusa sahiptir. 2004 yılında Macaristan ve Slovakya’nın, 2007 yılında Bulgaristan ve Romanya’nın, 2013’te ise Hırvatistan’ın AB üyesi olması su Tuna bölgesinde su taşımacılığı çerçevesinde dinamik ekonomik alanların ve yeni ticari ilişkilerin meydana gelmesini sağlamıştır. Çelik, kağıt, petrol, kimyasal ürünler, makina



mühendisliği ürünleri genellikle Tuna üzerinden taşınmakta, bazı kargo hizmetleri de bu yoldan gerçekleştirilmektedir. Denize kıyısı olmayan Avrupa ülkelerince Tuna nehrinin su taşımacılığında kullanılması, süre ve maliyet açısından avantaj sağlamaktadır.

Ancak sayılan avantajlara rağmen, Bulgaristan'da karayolu ulaştırıcılığının gelişmiş olması, düşük fiyatlarla ve kısa teslimat süreleriyle rekabetçi koşullar yaratması Avrupa'ya yapılan yük taşımacılığında Tuna nehrinin kullanımını sınırlamaktadır. Bu gelişme, Avrupa içerisindeki yük taşımacılığında ülkelerin tercih ettiği ulaştırma kanallarının dağılımını gösteren şekilde de somutlaşmaktadır. Şöyle ki, karayolu, Avrupa'ya yapılan yük taşımacılığında % 76,5'lik payıyla Bulgaristan'da en çok tercih edilen ulaştırma yoludur. Tuna nehri sadece % 14 oranında tercih edilmektedir.

Ruse, Vidin, Nikopol, Tutrakan, Silistra, Sviştov, Oryahovo, Lom Bulgaristan'ın Tuna nehri üzerindeki limanlarıdır. Bunlardan Ruse limanı en büyüğüdür. Ruse limanı, ana Avrupa ulaşım koridorlarının geçtiği, deniz-demiryolu-karayolu ulaşım imkanlarının birleştiği önemli bir multimodal merkezdir. Ruse-Varna limanları arasındaki demiryolu bağlantısı Rhein-Main-Tuna-Karadeniz güzergahı üzerindeki yüklerin yolunu oldukça azaltmakta, netice itibarıyla nakil sürelerini ve maliyeti düşürmektedir. Ruse-Iztok limanı 825,5 bin metre kare üzerinde kurulmuştur. 25 gemi yeri mevcuttur. 196 bin metre karelik depolama alanına sahiptir. Ruse Ro-Ro terminali aynı anda iki gemiye hizmet verecek rampaya sahiptir. Her birinin 80 TIR'lık kapasitesi olan toplam 23 bin metre karelik 2 park alanı mevcuttur. (<http://www.port-ruse-bg.com/en/port-ruse>).

Tuna üzerindeki limanların çoğu 20. yüzyılın başında inşa edilmiştir. Limanlardaki ana sorun, eskimiş makina-teçhizatın yenilenmesi, bakım ve geliştirmenin sağlanması çerçevesinde yeterli yatırımların yapılmamasıdır.

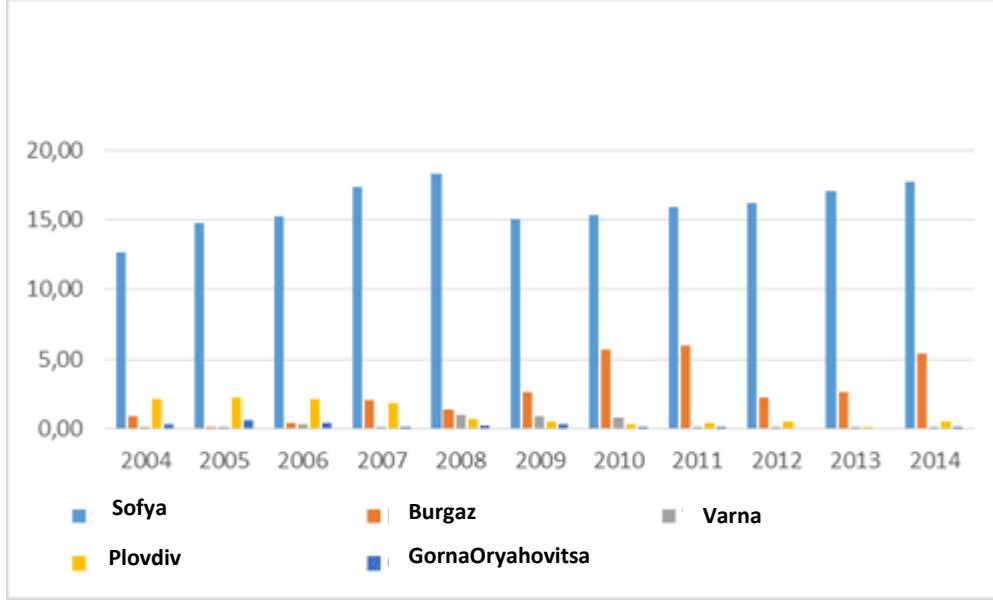
### ***Havayolu ulaştırması***

Bulgaristan, gelişmiş bir havacılık sektörüne sahiptir ve bu alanda modern hizmet sunacak bir altyapıya sahiptir. Bulgaristan'ın AB üyeliği ile birlikte 2007'de ilk defa "open sky" (hava taşımacılığında liberalizasyon) uygulaması yaşama geçirilmiştir. Bu uygulama çerçevesinde Bulgar hava sahası AB'de uçuş izni olan tüm havayolu şirketlerine açılmıştır.

Bulgaristan'da; Sofya (<http://www.sofia-airport.bg/>), Burgaz (<http://www.burgas-airport.com/>), Filibe (<http://www.plovdivairport.com/>), Yukarı Rahova (Gorna Oryahovitsa) (<http://www.gornaoryahovitsa-airport.bg/>) ve Varna Havalimanları (<http://www.varna-airport.bg/>) uluslararası nitelikte hizmet vermektedir. Sofya Havalimanı ülkedeki en büyük liman olup, uluslararası taşımacılığın büyük bir kısmı buradan sağlanmaktadır. Varna ve Burgaz havalimanlarından ise daha çok turist taşımacılığına yönelik "charter" seferleri yapılmaktadır.

Şekil 15

## Bulgaristan'ın Uluslararası Havaalanları Üzerinden Yapılan Yük Taşımacılığı (Bin Ton)



Kaynak: <http://www.ceec-china-logistics.org/en/countries/bulgaria/>

### Serbest bölgeler

Ülkede her biri önemli ulaşım rotaları üzerinde kurulu 6 serbest bölge bulunmaktadır. İki tanesi Tuna üzerinde Vidin ve Ruse'dedir. Diğer iki serbest bölge, Pan-Avrupa otoyolu kesişim noktaları üzerinde bulunmaktadır. Bunlardan biri Bulgar-Sırp sınırı üzerindeki Dragoman, diğeri ülkenin Yunanistan ve Türkiye ile sınırları üzerindeki Svilengrad'dır. Ülkenin ikinci büyük şehri Filibe'de de bir serbest bölge bulunmaktadır. Ülkenin Karadeniz'deki en büyük limanı olan Burgaz'da da bir serbest bölge kurulmuştur.

Yabancı özel ve tüzel kişiler ve % 1 ve üzeri yabancı sermayeli Bulgar şirketleri serbest bölgelerde faaliyet gösterebilmektedir. Dolayısıyla, yabancı sermayeli şirketler, bu bölgelerde Bulgar şirketleriyle aynı veya daha iyi yatırım fırsatlarına sahiptir. Burada yasal olan her çeşit ekonomik faaliyete izin verilmektedir.

Bölgelerdeki imkanlar, kolaylıklar ve hizmetler depolama, paketleme, markalama dağıtım, re-eksport v.b. genel ticari faaliyetler için elverişli ve uygundur. Serbest bölgeler yalnızca belirli şartlarda üretim faaliyetleri için uygundur (Örn: Dahilde işleme ve diğer gümrük rejimlerinin uygulanması sayesinde).

Serbest bölgelerde genellikle KDV ve gümrük vergisi uygulaması bulunmamaktadır. Bulgaristan'ın AB'ye girmesiyle, bu bölgelerden AB'ye ihraç edilen mallar KDV ve gümrük vergisinden muaftır. Bölgelerin işleyişi Gümrükler Kanunu ve 2242 numaralı Serbest Bölgeler Hakkında Kararname çerçevesinde yürütülmektedir. Gümrük Kanunu'na göre,

serbest bölgeler Bulgar gümrük sınırları dışındaki alanlar olup, sabit giriş ve çıkış noktaları bulunmaktadır. Serbest bölgelerin yasal statüsü Anonim Şirket'tir, arsa ve altyapı devlet tarafından sağlanmıştır.

### Ruse Serbest Bölgesi

Ruse Serbest Bölgesi, ülkedeki en büyük serbest bölgedir. Tuna nehri kıyıları üzerinde kurulmuş olup, Ruse kenti, Ruse limanı ve Bulgaristan ve Romanya'yı birbirine bağlayan Tuna Köprüsü'ne yakındır. Bölge, halihazırda, 30 000 metrekarelik alana sahip 29 binayı, 20 000 metrekarelik açık depolama alanını, bir demiryolu istasyonunun, petrol ürünleri deposunu v.b. içeren 370 bin metrekare endüstriyel alanı işletmektedir. ([www.freezone-rousse.bg](http://www.freezone-rousse.bg))

Bölgenin sunduğu avantajlar şunlardır:

- Yabancı ülke menşeli mal ve hizmetler KDV ve gümrük vergilerinden muaftır.
- İyi gelişmiş bir altyapıya sahiptir.
- 24 saat güvenlik hizmeti sunulmaktadır.
- Bankacılık, gümrük, muhasebe hizmetlerine ve hukuki hizmetlere erişim kolaydır.

### Plovdiv Serbest Bölgesi

Ülkenin ikinci büyük kenti Plovdiv'de kurulu olan Plovdiv Serbest Bölgesi, önemli ulaşım noktaları üzerinde bulunmaktadır. İyi kurulmuş bir demiryolu ağı ve karayolu ağından faydalanmaktadır. Plovdiv Uluslararası Havaalanı bölgeye yalnızca 10 km uzaklıktadır. Plovdiv Serbest Bölgesi, firmalara özellikle ofis ve depo olanakları yönünden avantaj sağlamaktadır. Her bir firmanın ihtiyaçlarına göre ofis ve depolar uyarlanabilmektedir. ([www.freezone.bg](http://www.freezone.bg))

Faaliyetleri için merkez büro olarak kullanmak isteyen firmalara Serbest Bölgenin sunduğu hizmetler şöyledir:

- Ticaret, depolama;
- Montaj, üretim;
- Paketleme, yeniden paketleme, markalama;
- Sekreterlik hizmetleri ve kolaylıkları;
- Modern telekomünikasyon ekipmanı;
- Alan üzerinde, yerinde gümrük işlemleri;
- İdari prosedürlerin yürütülmesi.

### Vidin Serbest Bölgesi

Vidin Serbest Bölgesi, Batı Avrupa ve Orta Doğu arasındaki stratejik uluslararası yola çok yakın konumlanmıştır. Bölge bu nedenle iyi düzeydeki yol ve demiryolu şartlarından yararlanmaktadır. Tuna üzerindeki bir liman işletmesine de komşudur. Bölge, 7 300 metrekarelik kapalı depo ve 3 000 metrekarelik açık depolama alanı işletmektedir. Bölge ayrıca önemli bir elektrik (Bağımsız elektrik üretim tesisi de bulunmaktadır) ve su kapasitesine sahiptir. Vidin Serbest Bölgesi toplam 308,7 bin metre karelik bir alanın üzerinde yer almaktadır. Bölge, 2. Tuna Nehri Köprüsü'nün yanında konumlanmaktadır. (<http://freezonevidin.bg/en/node/53>)

Yabancı işletmelerin bölgede kendi başlarına ya da Bulgar firmaları ile ortaklık kurmak sureti ile yürütebilecekleri faaliyetler şöyledir:

- İthal edilen ürünlerin nakliye, yükleme-boşaltma işlemleri;
- Saklama, depolama;
- İthal edilen ürünlerin işlenmesi (paketleme, markalama v.b.)
- Temsilcilik, acentalık v.b. ticari faaliyetler;
- Bankacılık ve diğer finansal işlemler, sigortacılık.

#### *Burgaz Serbest Bölgesi*

Burgaz Serbest Bölgesi, Bulgaristan'ın ikinci büyük Karadeniz limanı olan Burgaz limanı yanında kurulmuş olup, Burgaz bölgesinin coğrafi ve stratejik konumunun ve yoğun ticaret ilişkilerinin avantajlarından faydalanmaktadır. Burgaz Serbest Bölgesi, firmaların gümrükten henüz çekilmemiş ve daha sonra ihraç edilecek malları için açık saklama alanları ve kapalı depo olanakları sunmaktadır. Bölge ayrıca, modern altyapıya sahip terminallerinde üretim için depo olanakları da sunmaktadır. ([www.freetradezone-bourgaz.com](http://www.freetradezone-bourgaz.com))

#### *Svilengrad Serbest Bölgesi*

Svilengrad Serbest Bölgesi, Bulgaristan'ın iki sınır komşusu Yunanistan ve Türkiye'ye çok yakın bir mesafede kurulmuştur. Svilengrad serbest bölgesinde yükleme-boşaltma, tüm nakliye işlemleri, depolama; yakıt ikmali; bankacılık ve diğer finansal hizmetler; dizel-benzin satışı gibi hizmetler sunulmaktadır. (tel: +359 897 479 407)

#### *Dragoman Serbest Bölgesi*

Dragoman Serbest Bölgesi, Sofya-Belgrad-Viyana otoyolu ve demiryolu kesişimi yakınındaki Dragoman kentinde kuruludur. Bölgede depolama, ürün işleme, ticari faaliyetler, bankacılık ve finans hizmetleri, sigortacılık hizmetleri gibi faaliyetlerde bulunulabilmektedir. (Tel/Faks: +359 7172 24 31)

#### ***Sanayi bölgeleri***

Bulgaristan'daki sanayi bölgeleri, üretim, depolama, lojistik ve diğer faaliyetler için oldukça çekici koşulları uygun fiyatlara sunmaktadır. Yatırım projeleri devlet, belediyeler ve çeşitli yerel ve yabancı ticaret ve sanayi odaları tarafından desteklenmektedir. AB yasaları ile uyum süreci, bölgesel idareleri yerel ekonomileri canlandırmak ve güçlendirmek için yabancı yatırımcı çekmeye teşvik etmiştir. Özel sektör işbirliği ile arsa, altyapı ve benzeri kaynakları sağlayarak, sanayi bölgeleri ve yüksek teknoloji parkları yapımı geliştirilmektedir. (<http://www.investbg.government.bg/en/destinations>)

#### ***İntermodal terminaller***

İntermodal terminaller, karayolu, demiryolu ve su taşımacılığının imkanlarını birleştiren ulaştırma üsleridir. Bundan dolayı kilit rol oynayan merkezlerde kurulmaktadır. Söz konusu terminaller, iyi lojistik bağlantılarının sağlanması amacıyla yoğun yük akımı meydana getirmektedir. Son yıllarda intermodal taşımacılık Avrupa ve Bulgaristan'ın ulusal politikalarının önceliğidir. Ülkenin bir çok yerinde konumlanacak geniş bir intermodal terminal ağının oluşturulması hedef olarak belirlenmiştir. İlk terminallerin Plovdiv, Ruse,

Sofya, Varna, Burgaz, Lom, Vidin, Dragoman, Svilengrad ve Gorna Oryahovitsa'da inşa edilmesi planlanmaktadır. Özel girişim olan bazı benzer projeler hayata geçirilmiş bulunmaktadır. Örneğin, Sofya yakınlarında Gara Yana ve Gara Voluyak'ta özel intermodal terminaller inşa edilmiştir.

## **Bulgaristan'da Lojistik Açısından Önem Arz Eden Merkezler**

### ***Sofya***

- 1,3 milyonluk nüfusuyla Sofya, Bulgaristan'ın en büyük şehridir
- Çalışan nüfusun % 31'i Sofya'da bulunmaktadır
- Sofya, Bulgaristan GSYİH'sının % 39,2'sini üretmektedir
- Ana ekonomik faaliyetler: Metalurji, elektronik, tekstil, gıda, IT
- Altyapı: Karayolu, demiryolu, havalimanı, lojistik bölgeler
- Sofya'da 3 üç Pan-Avrupa koridoru birleşmektedir: IV., VIII. ve IX.
- Karayolu/demiryolu aracılığıyla diğer Balkan ülkelerinde bir günden kısa bir sürede erişim imkanı
- Varna limanıyla Yana intermodal terminali aracılığıyla bağlantı sağlama imkanı
- Türkiye ve Batı Avrupa ülkeleriyle intermodal bağlantı sağlayan Dragoman Ro-La terminaline 50 km uzaklık
- Sofya havaalanı 20 bin tonluk yük kapasitesi, 4,4 milyon/yıl yolcu kapasitesi, 25 uçak/saat hareket kapasitesi, 3,2 km pist uzunluğu, iki yolcu terminali ve bir kargo terminaline sahip
- Sofya yakınlarında Yana intermodal terminali bulunmaktadır (başkenti Varna ve Burgaz'a bağlayan iki yolun üzerinde, 1000 konteyner kapasitesi olan 60 bin metrekarelik depolama alanı, aynı anda üç tren boşaltma imkanı)

### ***Plovdiv***

- 342 bin kişilik nüfüsü ile Bulgaristan'ın ikinci büyük şehridir
- Ülke GSYİH'sının % 7,5'ini üretmektedir
- Balkanlar'ın merkezinde yer alan Plovdiv, bölgedeki seyahatler ve ekonomik faaliyetler için uygun bir başlangıç noktasıdır
- Ana ekonomik faaliyetler: Makina, özellikle tekstil makinaları, gıda
- Altyapı: Karayolu, demiryolu, havalimanı, sanayi bölgeleri
- Plovdiv'de 3 üç Pan-Avrupa koridoru birleşmektedir: IV., VIII. ve X.
- Sofya'ya 1'30" mesafede
- Burgaz'a karayolu/demiryoluyla 3-4 saat mesafede
- Bulgaristan-Yunanistan sınır kapısı Kulata'ya 3 saat mesafede
- Plovdiv tren istasyonu stratejik konuma sahiptir, günde 32 trenin işlenmesine, 2 bin vagonun boşaltılmasına uygun bir yapıda
- Maritsa sanayi bölgesi (demiryolu-otoyol-havaalanı bağlantı noktasında konumlanmış, Burgaz limanından 230 km uzaklıkta, toplam 3 metrekare alanı üzerinde kurulmuş)

### ***Burgaz***

- 210 bin kişilik nüfusu ile Bulgaristan'ın dördüncü büyük şehridir
- Ülke GSYİH'nın % 4,3'ünü üretmektedir
- Ana ekonomik faaliyetler: Petrol, kimya, metalurji, makina, gıda
- Altyapı: Karayolu, demiryolu, havalimanı, deniz limanı, Ro-Ro terminal
- VIII. Pan-Avrupa koridoru üzerindedir
- Ülkenin diğer bölgeleriyle bağlantısını sağlayan gelişmiş demiryolu ulaşım imkanları
- Trakya otobanı ile Sofya'ya 3 saatlik mesafede
- Deniz üzerinden Odessa'ya 11 saatlik mesafe
- Burgaz havaalanı yılda 2 milyonun üzerinde yolcuya hizmet vermektedir, pist uzunluğu 3,2 kilometredir, bir kargo terminali mevcuttur
- Burgaz limanınının 3 kargo terminali, 28 gemi yeri, 60 bin metrekarelik konteyner sahası, 7 bin metrekarelik soğutma deposu bulunmaktadır

### ***Varna***

- 334 bin kişilik nüfusu ile Bulgaristan'ın Karadeniz kıyısında en büyük şehridir
- Ülke GSYİH'nın % 6,9'unu üretmektedir
- Ana ekonomik faaliyetler: Turizm, gemicilik, lojistik
- Altyapı: Karayolu, demiryolu, havalimanı, deniz limanı
- VIII. Pan-Avrupa koridoru üzerindedir
- Karadeniz üzerinden Rusya ve Asya yük aktarma merkezlerine erişim
- Karayolu/demiryolu ile Tuna nehri üzerinde Bulgaristan'ın en büyük limanı Ruse'ye 3 saatlik mesafede
- Sofya'ya karayolu ile 5 saatlik mesafede
- Varna havaalanı yılda 1,2 milyon yolcuya hizmet vermektedir, pist uzunluğu 2,5 kilometredir
- Varna limanı 34 gemi yerine sahiptir, 380 bin metrekare açık depo alanı mevcuttur
- Varna lojistik parkı 132 bin metrekarelik depolama kapasitesi, indirme-yükleme rampaları, soğuk hava deposu mevcuttur

### ***Ruse***

- 163 bin kişilik nüfusu ile Bulgaristan'ın beşinci büyük şehri ve Tuna üzerinde ülkenin en büyük limanıdır
- Ülke GSYİH'nın % 2,6'sını üretmektedir
- Ana ekonomik faaliyetler: Makina, kimya, gıda, hazır giyim
- Altyapı: Karayolu, demiryolu, havalimanı, nehir limanı
- Ruse limanında gemi inşaatı ve bakımı yapan bir tersane bulunmaktadır
- VII. ve IX. Pan-Avrupa koridorları üzerindedir

- Ruse'deki Tuna köprüsü ülkeyi karayolu ve demiryoluyla Romanya'ya bağlamaktadır
- Romanya'nın başkenti Bükreş'e 60 kilometre uzaklıktadır
- Ruse limanı 2 yük terminali, bir Ro-Ro terminali, 25 gemi yerine sahiptir

### **Vidin**

- 57 bin nüfuslu şehir Tuna üzerinde ikinci büyük limandır
- Ülke GSYİH'nin % 0,7'sini üretmektedir
- Altyapı: Karayolu, demiryolu, nehir limanı, feribot bağlantısı
- IV. ve VII. Pan-Avrupa koridorları üzerindedir
- Vidin-Kalafat feribot hattı Bulgaristan'ın Romanya ile bağlantısını sağlamaktadır
- 2013 yılında Romanya ile karayolu bağlantısı Tuna üzerindeki ikinci köprünün açılmasıyla sağlanmıştır

### **Lojistik İle İlgili Kuruluşlar**

- Bulgaristan Ulaştırma, Bilgi Teknolojileri ve Haberleşme Bakanlığı - <http://www.mtitc.government.bg/index.php>
- Bulgarian Association for Freight Forwarding, Transport and Logistics – <http://nsbs.bg/en/home/>
- Cluster Green Freight Transport – <http://www.gftcluster.eu>
- Association of Bulgarian Railway Carriers and Intermodal Operators – <http://abzp.eu>
- Association of the Bulgarian Enterprises for International Road Transport (AEBTRI) – <http://www.aebtri.com>
- Bulgarian Association of Road Transport Unions (BASAT) – <http://basat.eu>
- Bulgarian Association of Consulting Companies in Railway Construction (BACCRC) – <http://www.bakfjs.org>
- Bulgarian Association of Ship Brokers and Agents (BASBA) – <http://www.basba.eu/en/>
- Marine Cluster Bulgaria – <http://www.marinecluster.com/en/>
- Bulgarian Maritime Training Centre – <http://www.bmtc-bg.com/>
- Bulgarian Airlines Association – <http://www.association-aba.org/>
- National Association of Bus Transport in Bulgaria – <http://www.nsapb.bg>